

AxxonSoft

Dünyanın önde gelen akıllı VMS ve PSIM yazılım geliştiricilerinden biri. 2003'ten bu yana, şirket güvenlik ve emniyet sektörünü ileriye taşıyan yapıcı teknolojiler geliştiriyor.



Şirket Profili

- 2003 yılında kuruldu
- 20.000'den fazla müşteri
- Dünyada 30'dan fazla ofis
- 140'tan fazla ülkede satış

AxxonSoft Hakkında

AxxonSoft, video yönetim yazılımı (VMS), fiziksel güvenlik bilgi yönetim platformu (PSIM), bulut çözümleri (VSaaS) ve şirket içinde tasarlanmış özelleştirilebilir yapay zeka video analitiği sunan bir yazılım geliştirme şirkettir. AxxonSoft yazılımı, her ölçekte ve çeşitli endüstriler için akıllı video gözetim ve entegre güvenlik sistemleri kurmada en iyi entegrasyon ve özelleştirme kapasitesini sağlar.

Teknoloji Öncelikli, 2003'ten Beri

Devrim niteliğindeki bir video codec'inin icadıyla başlayarak, kaydedilmiş videolar için öncü akıllı arama ile devam edip, ardından yapay zeka, kapsamlı entegrasyon ve buluta odaklanarak — her zaman yeniliği ana itici güç olarak gördük.

Entegre Yaklaşım

Akıllı teknolojinin, videolardan eyleme dönüştürülebilir veriler çıkararak ve bu verileri diğer kaynaklardan gelen bilgilerle birleştirerek iş dünyasına ve topluma büyük değer katabileceğine inanıyoruz. Bu nedenle, bağımsız sistemlerin birleştirilmesi ve sorunsuz entegre AI video analitiğinin rekabetçi avantajlarımızın anahtarı olduğunu düşünüyoruz. Ayrıca, entegre bir yaklaşım benimsediğimiz için, IT pazarının önde gelenleriyle güçlü ortaklıklar kurarak, gelişmiş video kamera yeteneklerini ve ONVIF Profile G, T ve M gibi birlikte çalışabilirlik standartlarını destekleyen ilk VMS geliştiricilerinden biri olduk.

Misyonumuz

Yıllara dayanan gerçek dünya deneyimine dayanarak, misyonumuz işletmelerin ve devlet kurumlarının, video ve fiziksel güvenlik sistemlerini en verimli ve akıllı şekillerde kullanarak daha güvenli ortamlar yaratmalarına ve operasyonlarını geliştirmelerine yardımcı olmaktır. Biz sadece bunu söylemiyoruz — bunu yapıyoruz.

Ortaklarımız

AxxonSoft, ortaklarının ihtiyaçlarını öncelikli olarak dikkate alan son derece partner odaklı bir şirkettir. Sistem uygulaması bizim işimiz olmadığı için, ortaklarımız, entegratörlerimiz ve dağıtıcılarımızla asla rekabet etmiyoruz. Ayrıca, işlevsellik artırımları genellikle belirli proje gereksinimlerine göre ortak talepleri doğrultusunda yapılmaktadır. Öncü ürünlerin yanı sıra, ortaklarımıza eğitim, ön satış, proje değerlendirmesi, donanım hesaplama, pazarlama ve satış desteği ile 7/24 teknik destek sunmaktayız.

Teknoloji Zaman Çizelgesi

- 2023**
AxxonSoft'un birleşik fiziksel güvenlik platformunun lansmanı.
- 2022**
AxxonSoft, ONVIF Profil M'yi destekleyen ilk VMS geliştiricileri arasında yer almaktadır.
- 2021**
Axxon VSaaS Veri Merkezi platformu lansmanı.
- 2019**
AxxonSoft, ONVIF Profile T'yi desteklemeye başladı. Davranış Analitiği, AI araç setine eklendi.
- 2017**
AI, insanların ve araçların tespitinde uygulanmaya başlandı. 10.000'den fazla IP cihazı entegre edildi.
- 2016**
AxxonSoft, yangın ve duman tespiti için derin öğrenme yaklaşımını uyguladı.
- 2015**
AxxonSoft, ONVIF Profile G'yi desteklemeye başladı. Entegre edilen IP cihazlarının sayısı 8.500'ü geçti.
- 2012**
AxxonSoft'un ölçeklenebilir VMS'si lansmanı yapıldı.
- 2011**
Kaydedilmiş videolar için akıllı arama teknolojileri tanıtıldı. IP cihazlarında kenar video analitiği desteklendi.
- 2010**
AxxonSoft, ONVIF'e katkıda bulunan bir üye olarak katıldı.
- 2005**
Perakende, ulaşım ve bankacılık için sektöre özel çözümler tanıtıldı.
- 2004**
İlk erişim kontrolü/ alarm sistemleri entegrasyonu gerçekleştirildi. On adet Axis IP kamerası için destek eklendi.
- 2003**
Evrensel bir güvenlik platformu konsepti, AxxonSoft'un PSIM'inde uygulanmıştır.

Axxonsoft Sektörel Çözümleri



Perakende

Çözüm:

POS supervision, sıra tespiti, ziyaretçi sayma, müşteri ilgi ısı haritalama



Eğitim

Çözüm:

Vape tespiti, erişim kontrolü, planlı ihlal tespiti, yaya trafiği ısı haritalama



Sağlık hizmetleri

Çözüm:

Hastaların odalarını terk etmesini tespit etme, yere düşme tespiti, tıbbi maske tespiti



Bankacılık

Çözüm:

ATM müdahale ve yukarıda ellerin tespiti, erişim kontrolü, uzaktan şube izleme



Kumarhaneler

Çözüm:

VIP'lerin ve istenmeyen müşterilerin tanımlanması, yüz tanıma ile kendini hariç tutma listesi kontrolü



Havalimanları

Çözüm:

Sıra uzunluğu tahmini, araç ve yabancı nesnelerin tespiti



Güvenli Şehir

Çözüm:

Sınırsız ölçeklenebilirlik, video duvar yönetimi ve dağıtılmış alanların merkezi izlenmesi



Üretim

Çözüm:

Tehlikeli alanlarda insanların yerini tespit etme, kişisel koruyucu ekipman kullanımını izleme



Atlantis The Palm

BAE (Birleşik Arap Emirlikleri)

Toplam kamera sayısı: 2.050+

Çözüm: Yüksek erişilebilirlikte video gözetim ve AI analitiği



Atlantis The Royal

BAE (Birleşik Arap Emirlikleri)

Toplam kamera sayısı: 2.728

Çözüm: yüksek erişilebilirlikte video gözetim, PSIM + VMS, BMS erişim kontrolü ile entegrasyon



Khalifa University

BAE (Birleşik Arap Emirlikleri)

Toplam kamera sayısı: 1.500+

Çözüm: Kesintisiz izleme ile genel gözetim



IKEA

BAE (Birleşik Arap Emirlikleri)

Toplam kamera sayısı: 460

Çözüm: Yüksek erişilebilirlikte video gözetim, kasa entegrasyonu



Liverpool Mağazası

Meksika

Toplam kamera sayısı: 1.000+

Çözüm: LPR, yüz tanıma, ziyaretçi sayma; sıra, kalabalık ve boş dolaşanları tespit etme



Meksiko Şehiri Uluslararası Havalimanı

Meksika

Toplam kamera sayısı: 2.700+

Çözüm: LPR, yüz tanıma, ateş taraması, yapay zeka tabanlı video analitiği ve akıllı arama, kesintisiz çalışma



Felipe Ángeles Uluslararası Havalimanı

Meksika

Toplam kamera sayısı: 3,000+

Çözüm: LPR, yüz tanıma, ateş taraması, erişim kontrolü, çevre koruması, kesintisiz çalışma



A.C. Camargo Kanser Merkezi

Brezilya

Toplam kamera sayısı: 700+

Çözüm: Davranış Analitiği, maske tespiti, insan sayma, LPR, akıllı arama

axxon ONE

Axxon One, hem küçük hem de büyük video gözetim kurulumlarına uygun ölçeklenebilir video yönetim yazılımıdır (VMS). Birçok farklı konuma dağıtılmış olanlar da dahil olmak üzere video gözetim sistemleri için kullanılabilir. En son ONVIF standartlarını, örneğin Profile M'yi destekler ve entegre çözümler, özelleştirilebilir yapay zeka video analitiği ve birden fazla kameradan alınan video görüntülerinde hızlı ve akıllı arama ile benzersiz bir değer sunar.

Ölçeklenebilirlik ve İzleme

Sınırsız Ölçeklenebilirlik

- Axxon One, yerel, bulut tabanlı ve hibrit dağıtımları destekler. Birkaç sunucu ve operatör iş istasyonu ile yerel bir sistem veya perakende mağazaları, okullar veya benzin istasyonları gibi birden fazla konumu kapsayan büyük ölçekli bir güvenlik çözümü uygulayabilirsiniz.

Hibrit bir çözüm, yerinde bulunan VMS sunucularına veya köprü cihazları ve kamera eklentileri aracılığıyla bulut tabanlı VMS sunucularına bağlı farklı tipte kameralar kullanılabilir. Merkezi sistem yapılandırması, sağlık izleme, raporlama ve gelişmiş kullanıcı hakları yönetimi sağlar. Yerel ve uzaktan video izlemeyi web, masaüstü ve mobil client uygulamaları aracılığıyla birleştirirken bir komuta ve kontrol merkezi oluşturabilirsiniz.

Ölçeklenebilir Bulut Depolama

- Seagate® Lyve™ Cloud ve Wasabi Hot Cloud Storage gibi bulut nesne depolama hizmetleri, güvenilir uzun vadeli video saklama ve hızlı depolama genişlemesi sağlar. Bulut depolama hizmeti, zaman kaybetmeden yukarı veya aşağı ölçeklenebilir, böylece video görüntüleriniz için her zaman gerekli alanı bulundururken donanım alımına zaman ve para harcamazsınız.

Bulut İzleme Hizmeti

- Axxon One, yerel video gözetim sistemleriyle çalışmak için ücretsiz bir bulut hizmeti olan AxxonNet ile birlikte gelir. Bu hizmet, kullanışlı ve güvenli uzaktan video izleme, özelleştirilmiş raporlama ve gerçek zamanlı yüz ve plaka tanıma için izleme listelerinin merkezi yönetimini sağlar. Özellik açısından zengin web client, masaüstü client'le neredeyse aynı işlevselliği destekler. Ayrıca, video analitiği ve POS işlem verilerinin görsel olarak görüntülenmesi için yapılandırılabilir panolar sunar.

Video Duvarları ve Etkileşimli Haritalar

- Axxon One ile operatörler verimli ve rahat bir şekilde çalışabilir. Bir veya birkaç bilgisayarı video duvarı olarak belirleyebilir, çoklu bilgisayar ve çoklu monitör video duvarlarını kolayca yapılandırabilir ve bunları herhangi bir client iş istasyonundan yönetebilirsiniz. Etkileşimli harita, seçilen kameranın nerede bulunduğunu hızlı bir şekilde tanımlamaya yardımcı olur. Kat planları ve OpenStreetMap coğrafi haritalarını, ayrıca çok katlı bina planlarını destekler.

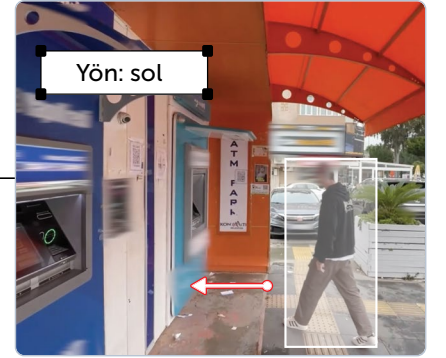
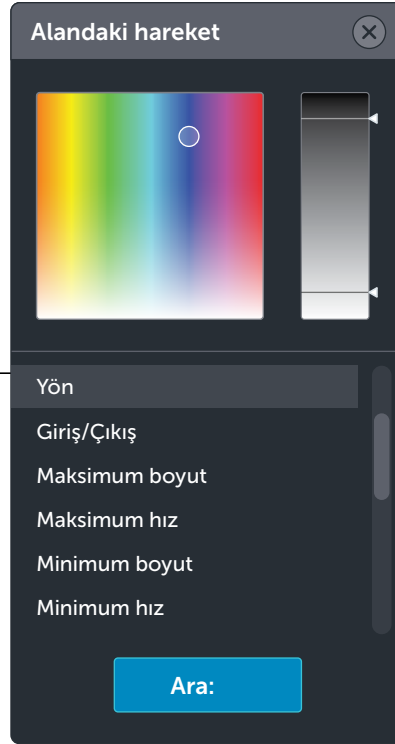
Entegrasyon

Güvenlik Sistemleri Entegrasyonu

Axxon One, erişim kontrolü, yangın/güvenlik alarmı ve çevre koruma sistemlerini entegre eder. Bağlı sistemlerde meydana gelen olaylara kamera videolarını bağlar ve güvenlik cihazlarını etkileşimli harita ve özel panolar aracılığıyla izleme ve kontrol etme imkanı sunar. Bir operatör, bir alarm veya erişim olayını hızlıca bulabilir ve durumu değerlendirmek için ilgili görüntülere ulaşabilir.

Kasa Sistemleri Entegrasyonu

Axxon One, nakit kayıtlarından veri alır ve bunu video akışlarına bağlar. Fiş metni, videonun üzerine yerleştirilir veya ayrı bir pencerede görüntülenir. Fiş verilerini kullanarak, kaydedilmiş görüntülerden POS işlem videolarını geri alabilirsiniz. Bu, kasada olan bitenin tam bir resmini sunar ve geleneksel video gözetimi ile tespit etmesi neredeyse imkansız olan ihlalleri ortaya çıkarmaya yardımcı olur.



Video Analitiği

Sahne Analitiği

- Sahne analitiği tespit araçları, bir kameranın görüş alanındaki farklı nesne hareketlerine dayanarak alarmları tetikler. Aşağıdaki durumlar tespit edilir: alanda hareket, alanda durma, alana giriş/çıkış, boş durma, terkedilmiş nesnelere, hat geçişi, birden fazla nesne, alanlar arasında hareket etme. Tespiti daha hassas hale getirmek için nesne boyutu, hız, renk ve türü ayarlayabilir ve perspektifi yapılandırabilirsiniz. Sahne analitiği, yapay zeka nesne izleyicileri ve özel yapay zeka analitiği ile birleştirilebilir.

Yapay Zeka Nesne İzleyici ve Sayıcı

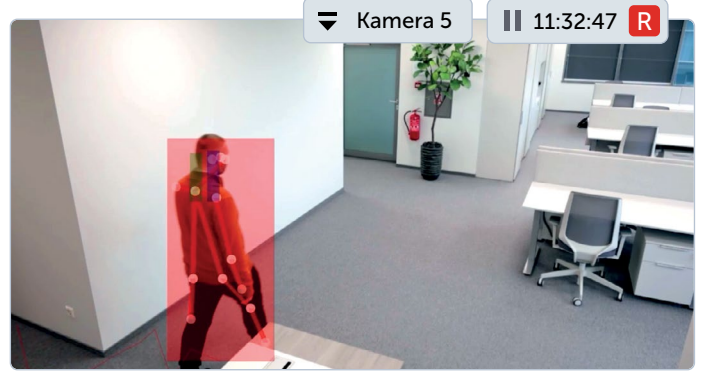
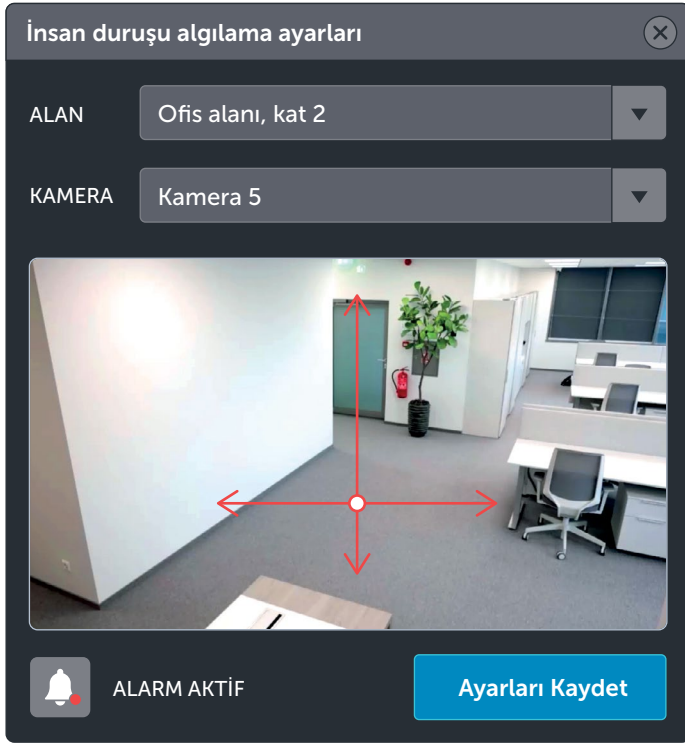
- Önceden eğitilmiş sinir ağları, insanları ve araçları doğru bir şekilde tespit eder. Bu teknoloji, büyük miktarda alakasız detay içeren karmaşık sahnelerde yanlış alarmları filtreleyebilir. İzleyici, nesnelere hareket ederken onları takip eder, böylece tespit edilen insanlara veya araçlara sahne analitiği uygulayabilirsiniz. Sayıcı, park yerindeki araçlar veya satış alanındaki insanlar gibi hareket eden veya statik nesnelere sayar. Bu, güvenlik dışı uygulamalar için değerli bir araçtır.

Özel Yapay Zeka Analitiği

- Özel yapay zeka analitiği, bisikletliler, hayvanlar veya bir konveyör üzerindeki ürünler gibi belirli nesne türlerini tespit ederek nesne izleyicinin veya sayıcının yeteneklerini genişletir. Belirli bir tesisin ve görevin ihtiyaçlarını karşılamak için sinir ağlarını, yerinde elde edilen video materyalleri kullanarak eğitiyoruz. Özel yapay zeka analitiği, zor gözetim koşullarında termal kameralarla da uygulanabilir.

İnsan Davranışı Analitiği

- Davranış Analitiği, belirli insan duruşlarını tespit ederek, örneğin yere uzanmış bir kişi, elleri havada bir kasiyer veya bir ATM'nin yanında çömelmiş bir kişi gibi riskli durumları erken aşamada tanır. İlk müdahale ekiplerine hızlı uyarılar, bireyler, gruplar ve tesisler için riskleri en aza indirir.



Yüz Tanıma ve Plaka Tanıma

- Yüzler ve plakalar için izleme listeleri oluşturabilir ve bir eşleşme bulunduğunda otomatik senaryolar yapılandırabilirsiniz. Örneğin, tanınan plaka numarası olumsuz izleme listesinde olduğunda operatörü bilgilendirebilir veya plaka erişim listesinde ise bariyeri açabilirsiniz. Düzenli müşteriler veya istenmeyen ziyaretçiler için yüz tanıma izleme listeleri, mağaza, güvenlik veya casino personeli otomatik olarak girişlerinden haberdar eder. Yüz tanıma aracı ayrıca müşteri analizi için ziyaretçi yaş/cinsiyet verilerini anonimleştirerek toplayabilir.

Kişisel Koruyucu Ekipman (PPE) Dedektörü

- Kişisel koruyucu ekipman (PPE) dedektörü, iş yeri güvenliği için kullanılan bir araçtır. Baret, yüksek görünürlük yeleği veya koruyucu kıyafet giymeyen kişileri ve yanlış şekilde takılmış PPE'yi tespit eder.

Yangın ve Duman Dedektörleri

- Akıllı yangın ve duman video dedektörleri, diğer sensör türlerinin etkili olmadığı açık alanlarda çalışır. Yangın noktalarının erken tespitini sağlayarak hasarın önemli ölçüde azalmasına yol açar.

Müşteri Sayacı

- Bu araç, perakende tesisleri için özellikle faydalıdır. Müşterilerin bir mağazaya veya belirli bir alana giriş ve çıkışlarını sayar. Toplanan bilgiler, satış verileriyle birlikte, satış dönüşüm oranlarınızı tahmin etmek ve pazar araştırması yapmak için kullanılabilir.



Dinamik Gizlilik Maskesi

- Axxon One, canlı ve kayıtlı videodaki nesnelere otomatik olarak maskeleyebilir; bu, veri koruma/gizlilik düzenlemelerine uyum sağlamak için gereklidir. Akıllı ve kaynak açısından optimize edilmiş bir algoritma, kameranın görüş alanındaki nesnelere güvenilir bir şekilde maskelerken minimal hesaplama gücü kullanır. Ayrıca, yalnızca belirli nesnelere, örneğin insanları gizlemek için AI tespiti kullanabilirsiniz.

Sıra Uzunluğu Dedektörü

- Bu araç, üstten bakış açısı kullanarak sıra alanlarındaki insan sayısını tespit eder. Gerçek müşteri sayısını bilmek, hem kısa hem de uzun vadede insan kaynaklarınızı yönetmenizi sağlar.

Akıllı Arama

Yüz ve Plaka Arama

- Axxon One, insan yüzlerini ve araç plaka numaralarını yakalayıp saklayabilir (yüz görüntüleri anonim olarak saklanır). Bu, bir kişinin fotoğrafını veya bir aracın tamamı ya da kısmi numarasını, birden fazla kameradan gelen video görüntüleriyle hızlı bir şekilde kontrol etmenizi sağlar. Bu, ilginizi çeken bir kişinin veya aracın nerede ve ne zaman görüldüğünü ve bu yerlerde ne yaptığını belirlemeye yardımcı olur.

Benzerlik Arama

- AI, insan görünüm özelliklerini tanıyarak ve bunları bir veritabanında saklar. Çerçeve içinde bir kişiyi seçebilir veya bir fotoğraf yükleyebilirsiniz, Axxon One hızlı bir şekilde veritabanını tarar ve birden fazla kameradan video görüntülerinde benzer bireyleri bulur.

Anlık Olay Arama

- Axxon One, kaydedilen video analizini yaparak meta verileri depolar. İlginizi çeken bir olayın görüntülerini hızlı bir şekilde geri almak için arama kriterlerini belirleyin: alanlarda hareket, hat geçişleri, nesne rengi ve boyutu vb. Web client kullanırken, çerçeve içinde bir alan belirterek o belirlenen bölgede meydana gelen tüm hareketleri hızla bulabilirsiniz. Axxon One, akıllı kameralarla sorunsuz bir şekilde entegre olarak, meta verileri alır ve kaynakları optimize eden akıllı arama sağlar.

Araç Arama

- AI, bir trafik akışındaki araçların marka, model, hız ve rengini tanıyarak ve saklar. Tüm bu kriterleri kullanarak, birden fazla kameradan kaydedilmiş videolar içinde araçları bulabilirsiniz. Bu, ilgi alanındaki bir aracın plaka numarasının bilinmediği durumlarda oldukça önemlidir.

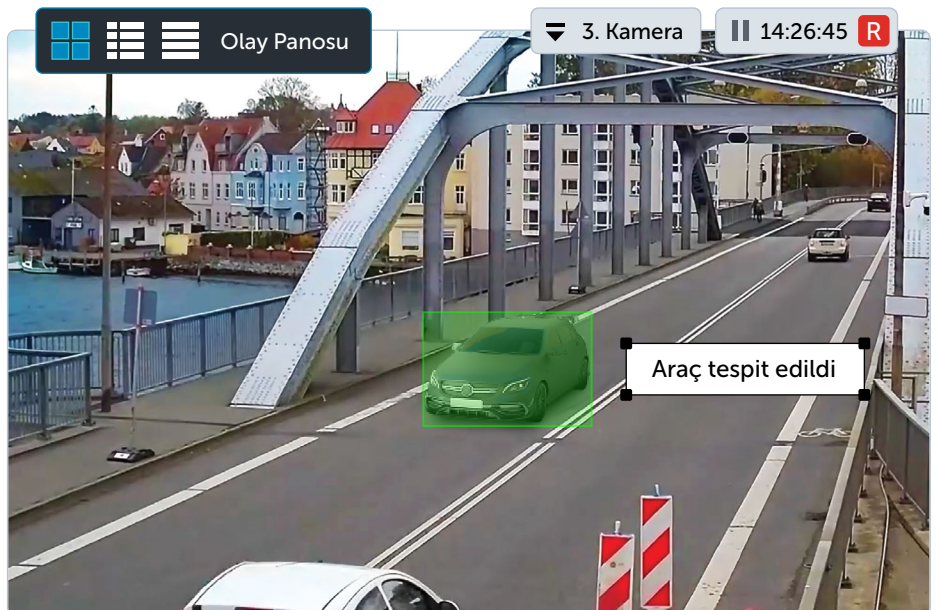
Araç tespit ayarları

RENK

YOĞUNLUK

SATICI

LPS



Axxon VSaaS Datacenter, iletişim hizmeti sağlayıcıları ve sistem entegratörlerinin AxxonSoft'un sinir ağı analitiği ve kaydedilmiş video için akıllı arama gücünden yararlanan bulut tabanlı video gözetim çözümleri (VSaaS) oluşturmasını sağlayan bir yazılım platformudur.

Kendi Bulutunuzu Oluşturun



Kameradan Buluta

- Müşterinin tesisinde yalnızca kameralar ve ağ ekipmanları kurulur. Video SD kartlara tampon sahaya(buffering) alınabilir. Müşterinin karmaşık donanım altyapısını yönetmesi veya desteklemesi gerekmez. Kolay sistem ölçeklenebilirliği sağlar.

Hibrit Mimarisi

- Yerinde yapılandırılabilen ve yerel olarak veya bulut üzerinden izlenebilen VMS sunucuları. Video yerel olarak saklanır; kayıt, internet bağlantısı arızalarından etkilenmez. Seçilen video bölümleri bulutta saklanarak farklı cihazlardan hızlı bir şekilde erişilebilir. Bulut, herhangi bir yerel sistemi kolayca erişme, yapılandırma ve izleme imkanı sağlar.

Ortak Çözümler

- VSaaS sisteminizin performansını, ölçeklenebilirliğini ve maliyet etkinliğini artırmak için AxxonSoft'un IT pazar liderleriyle entegre çözümlerinin gücünden yararlanın.



SEAGATE

Seagate® Lyve™ Cloud

Uzun vadeli video saklama ve anında depolama genişletme için güvenilir, ölçeklenebilir ve güvenli bulut depolama kullanın.



Intel

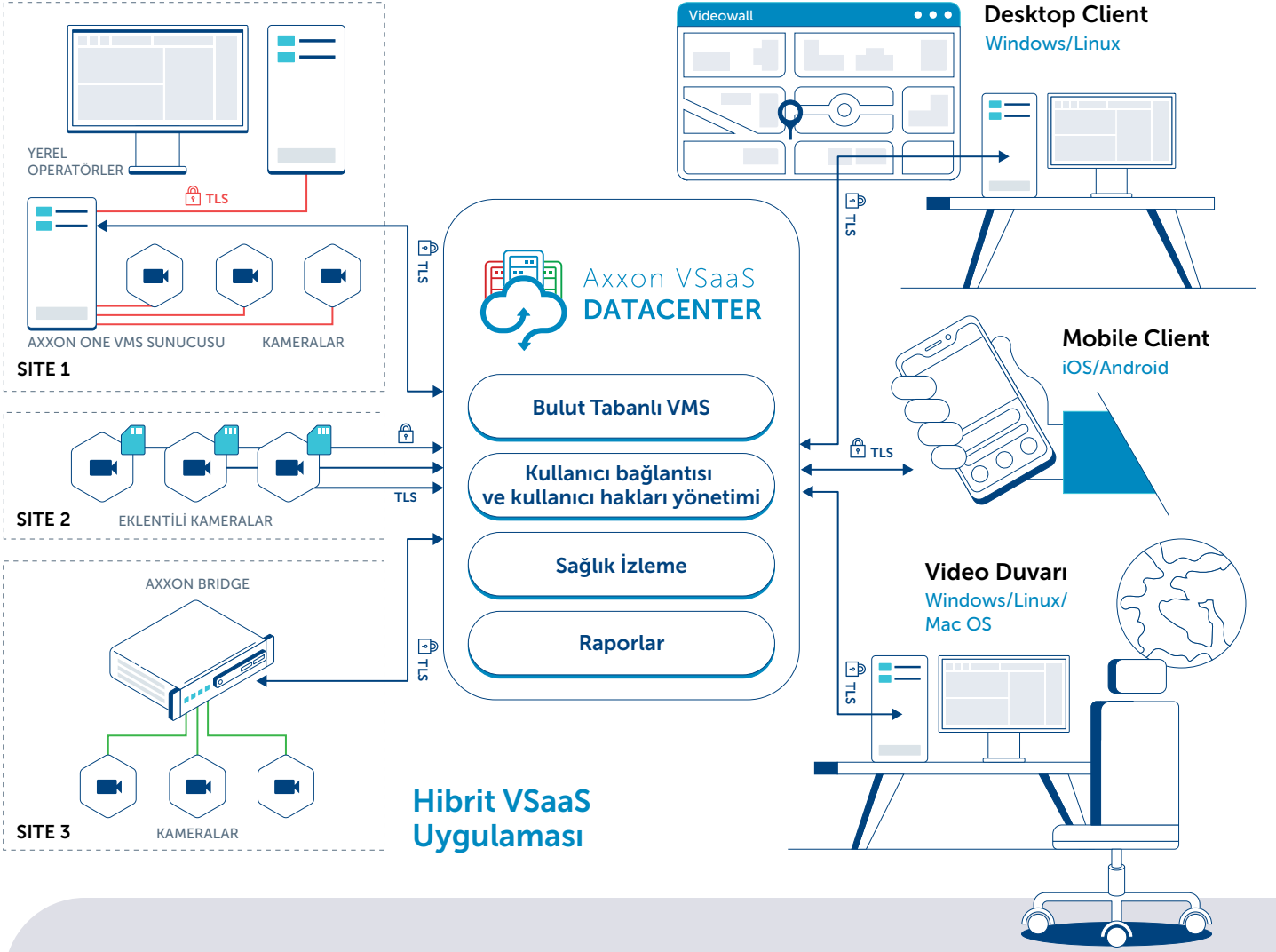
AI yüklerini Intel® donanımında genişletin ve CPU, GPU ve VPU hızlandırmasıyla performansı en üst düzeye çıkarın.

Çeşitli Dağıtım Seçenekleri

- VSaaS çözümünüzü dağıtmak için kendi bilişim altyapınızı kullanabilir veya genel bir bulutta kiralayabilirsiniz. Nesne depolama desteği ve belirli bir süre için ayrılmış sanal makine örnekleri satın alma, toplam sahip olma maliyetini azaltmaya yardımcı olarak müşteri fiyatını minimize ederken, kârınızı maksimize eder.

Siber Güvenlik

- HTTPS üzerinden güvenli bağlantı, TLS şifrelemesi ile. Giriş ekranında reCAPTCHA v3.
- Kullanıcı parolalarının karma algoritması, parola süresi dolumu ve geçmiş, parola güç kontrolü.
- Kilitlenme süresi/başarısız giriş denemeleri sayısının ayarlanması.
- Belirli bir süre işlem yapılmadığında otomatik çıkış. Uzun süre hareketsiz kalan hesapların kilitlenmesi, e-posta ile yeniden etkinleştirme



Son Kullanıcılar İçin Özellikler ve Avantajlar



Yapay Zeka Yüz ve Plaka Tanıma

Birden fazla kameradan alınan video görüntülerinde kişi ve araçları tanıma ve arama.



Kayıtlı videolar arasında akıllı arama.

Birden fazla kritere göre hızlı arama: belirli alanlarda hareket, çizgi geçişleri, nesnenin rengi ve boyutu vb.



Yapay zeka ile yangın ve duman tanıma.

Diğer sensör türlerinin etkisiz olduğu alanlarda yangın başlangıç noktalarının erken tespiti.



İnsanlar ve araçlar için hızlı ve doğru tespit

Karmaşık ortamlarda zeki nesne tespiti temelinde sahne analitiği.



Yapay Zeka Davranış Analitiği.

Riskli durumların tanımlanması, örneğin yukarı kaldırılmış eller gibi belirli insan duruşlarına dayanarak.



Çok Seviyeli Kullanıcı Hakları Yönetimi

Büyük sistemler için kullanışlı olan esnek rol tabanlı kullanıcı hakları yapılandırması.



Perakende Analitiği

Müşteri sayma, yaş/cinsiyet analizi, sıra tespiti, hareket ısı haritalama ve POS supervision.



Kapsamlı Raporlar

Algılama araçları, alarmlar ve perakende analitiği temelinde herhangi bir müşteri tesisinden özel raporlar.

axxon PSIM

Axxon PSIM, zeki video analitiği, evrensel IP bağlantısı ve olay odaklı otomasyon yeteneklerini tek bir ortamda birleştiren son derece gelişmiş bir dağıtılmış fiziksel güvenlik bilgi yönetimi (PSIM) yazılım platformudur. Axxon PSIM, tüm fiziksel güvenlik sistemlerini entegre edebilir ve birleştirilmiş arayüzler aracılığıyla sistem yönetimi ile yüksek derecede özelleştirilebilir otomatik senaryolar sunar.

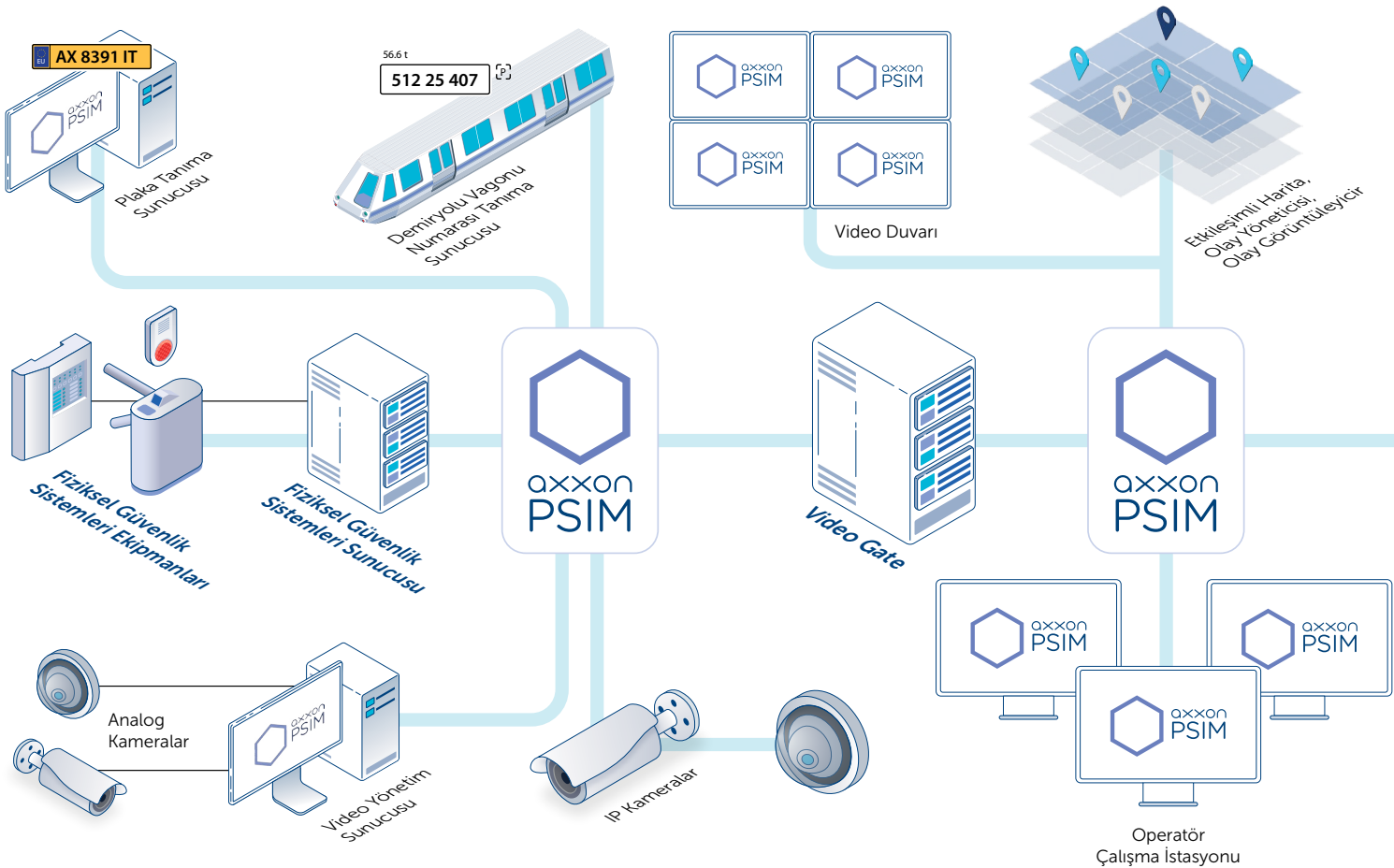


Dağıtılmış Mimari

- Sınırsız sayıda sunucu, operatör iş istasyonu, kamera, sensör ve diğer uç cihazlar tek bir yapılandırmada bir araya getirilebilir. Axxon PSIM, tüm alt sistemler ve bileşenler arasında verileri senkronize ederek merkezi ve uzaktan izleme ve sistem yönetimini mümkün kılar.

Entegrasyon

- Axxon PSIM, IP kameralar, erişim kontrol sistemleri, yangın ve hırsız alarmları, çevre koruma sistemleri, tarama ekipmanları ve diğer sistemler ile cihazlarla entegre olur. Açık iletişim protokollerine destek, BMS, mühendislik ekipmanları, endüstriyel otomasyon sistemleri gibi diğer sistemlerle etkileşimi sağlar.





Otomasyon

Axxon PSIM, olaylara standart tepkilerden başlayarak, grafik kullanıcı arayüzü üzerinden kolayca etkinleştirilebilen otomasyon katmanları ile betik programlama dillerine kadar uzanarak, her türlü karmaşıklığı taşıyan senaryoları oluşturmayı destekler.

Olay Yöneticisi

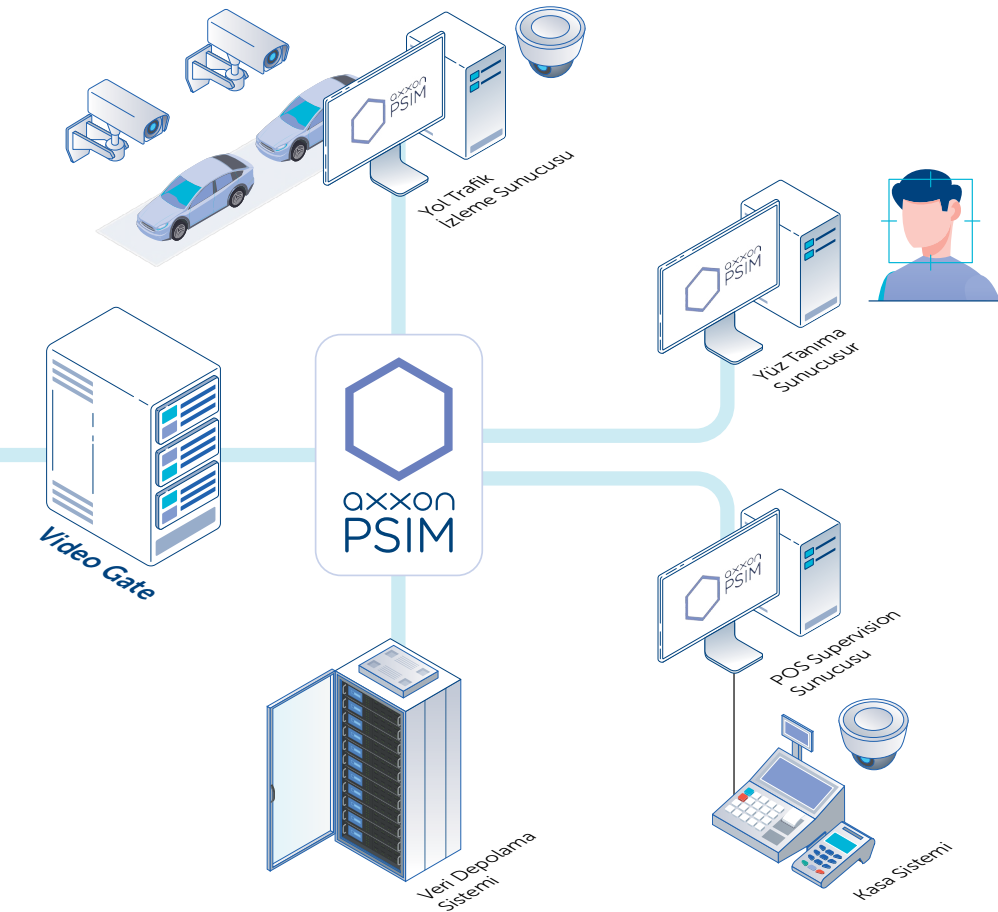
Olay Yöneticisi, video dedektörü veya alarm sensörü tetikleme gibi herhangi bir olayı veya entegre sistemlerden gelen belirli olayları yönetmek için evrensel bir araçtır. Korunan alanın özelliklerine tamamen uygun, etkili ve güvenilir bir olay yönetim sistemi oluşturmaya yardımcı olur.

Her olay türü için, adım adım işleme mantığı yapılandırılabilir ve her adımda yorum ekleme ile önceden tanımlanmış bir senaryoyu otomatik olarak başlatma seçeneği sunar. Bir sonraki adım, operatörün eylemlerine göre seçilebilir. Adım adım yaklaşımı sayesinde, Olay Yöneticisi operatörün en stresli durumlarda bile her türlü alarmı yönetmesine yardımcı olur.

Dağıtık Sitelerin İzlenmesi

izleme modülü, dağıtık sitelerde kurulu yerel sistemlerden alarm mesajlarını alır ve kaydeder. Operatör bir bildirim alır ve alarm hakkında, ilişkili video kayıtları da dahil olmak üzere ayrıntılı bilgi görüntüleyebilir. Alarmin alındığı zaman kaydedilir, böylece operatör performansının izlenmesine olanak tanır.

Operatörler kameralardan gerçek zamanlı video yayınlarına erişebilir ve uzak sunucuların arşivlerinden video kayıtları talep edebilirler. Ayrıca alarmları, erişim kontrol sistemlerini ve yönetici cihazlarını uzaktan kontrol edebilirler. Bu, bir sireni etkinleştirme, bir kapıyı kilitleme, alan kurma veya devre dışı bırakma gibi eylemleri içerir.



AXXON PSIM UYGULAMALARI:

- Ses kaydı ve video analitiği ile video gözetimi
- Erişim kontrolü
- Yangın ve hırsız alarm yönetimi
- Plaka tanıma, yol trafiği izleme, trafik ihlali kaydı
- Demiryolu vagonu ve konteyner numarası tanıma, hareketli varlık izleme
- Satış noktası/mağaza izleme
- Birden fazla dağıtık sitenin izlenmesi

ACFA PSIM, erişim kontrol sistemlerini, yangın ve hırsız alarmlarını ve çevre koruma sistemlerini yönetmek için bir alt sistemdir. Entegrasyon ve hizmet modüllerini, özel arayüzleri içerir ve farklı üreticilerden onlara kadar birçok sistemi destekler.

Ekipman İşlemi

- Etkileşimli Harita ve Olay Görüntüleyici arayüzleri, cihazların durumunu görüntülemek ve kontrol etmek için kullanılır. İzleme, bağlantılı kameraların videolarını görüntüleme, ekipman yapılandırması ve kontrolü (alarmı silahlandırma/silahsızlandırma, aktüatörlere komut verme vb.) desteklenir. Bir dizi sistem için otomatik yapılandırma mevcuttur; bu, ekipman yapılandırmasının okunması ve Axxon PSIM'de nesne ağacının otomatik olarak oluşturulmasını içerir.

Erişim Kontrolü

- ACFA PSIM, çalışanlar (kart sahipleri) ve departmanlar oluşturmanıza, zaman dilimlerini yapılandırmanıza ve erişim seviyelerini ayarlamana olanak tanıyan tam özellikli bir erişim kontrol sistemi içerir. Pasaport taraması, elektronik geçiş belgesi basımı, erişim kartı verilmesi ve giriş noktalarında kullanıcı tanımlaması için kart taraması ve veritabanında saklanan fotoğraflarla video görüntü karşılaştırması gibi işlemleri destekler.

Zaman ve Devamsızlık

- Zaman ve Devamsızlık modülü, çalışma disiplinini izlemeye yardımcı olur. İzin günleri, tatiller, mazeret belgeleri ve mesaiyi göz önünde bulundurarak çalışma programlarının esnek bir şekilde yapılandırılmasına olanak tanır. Erişim kontrolü ve zaman ve devamsızlık raporlarının 20'den fazla türünü oluşturur; bu raporlar merkezi olarak web arayüzü üzerinden alınabilir, yazdırılabilir ve çeşitli formatlarda dışa aktarılabilir.

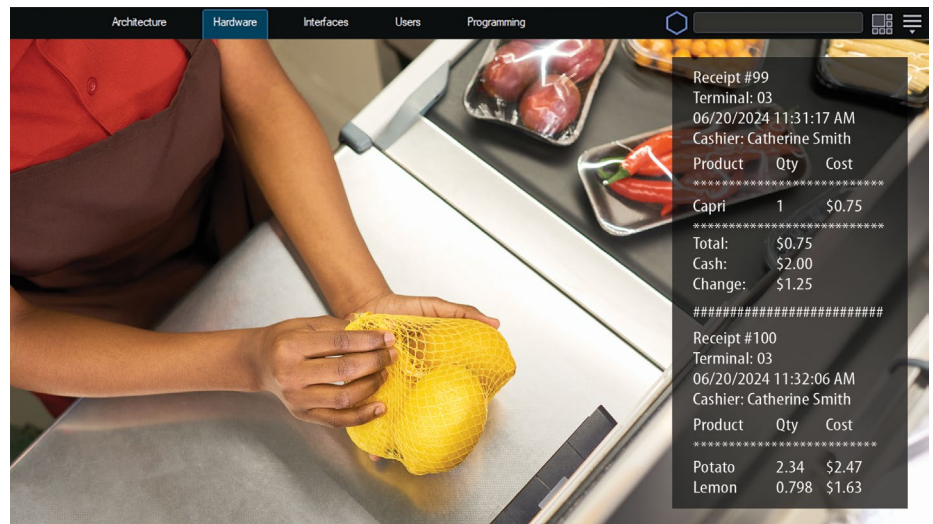
POS PSIM, kasa işlemlerinin video gözetimini, perakende video analitiğini ve web raporlarını birleştiren bir perakende çözümdür. Dolandırıcılık ve uyumsuzluk ihlallerini tespit etmeye yardımcı olur ve perakende işletmelerinin güvenlik departmanları ve ticari birimleri tarafından kullanılmaktadır.

POS Supervision

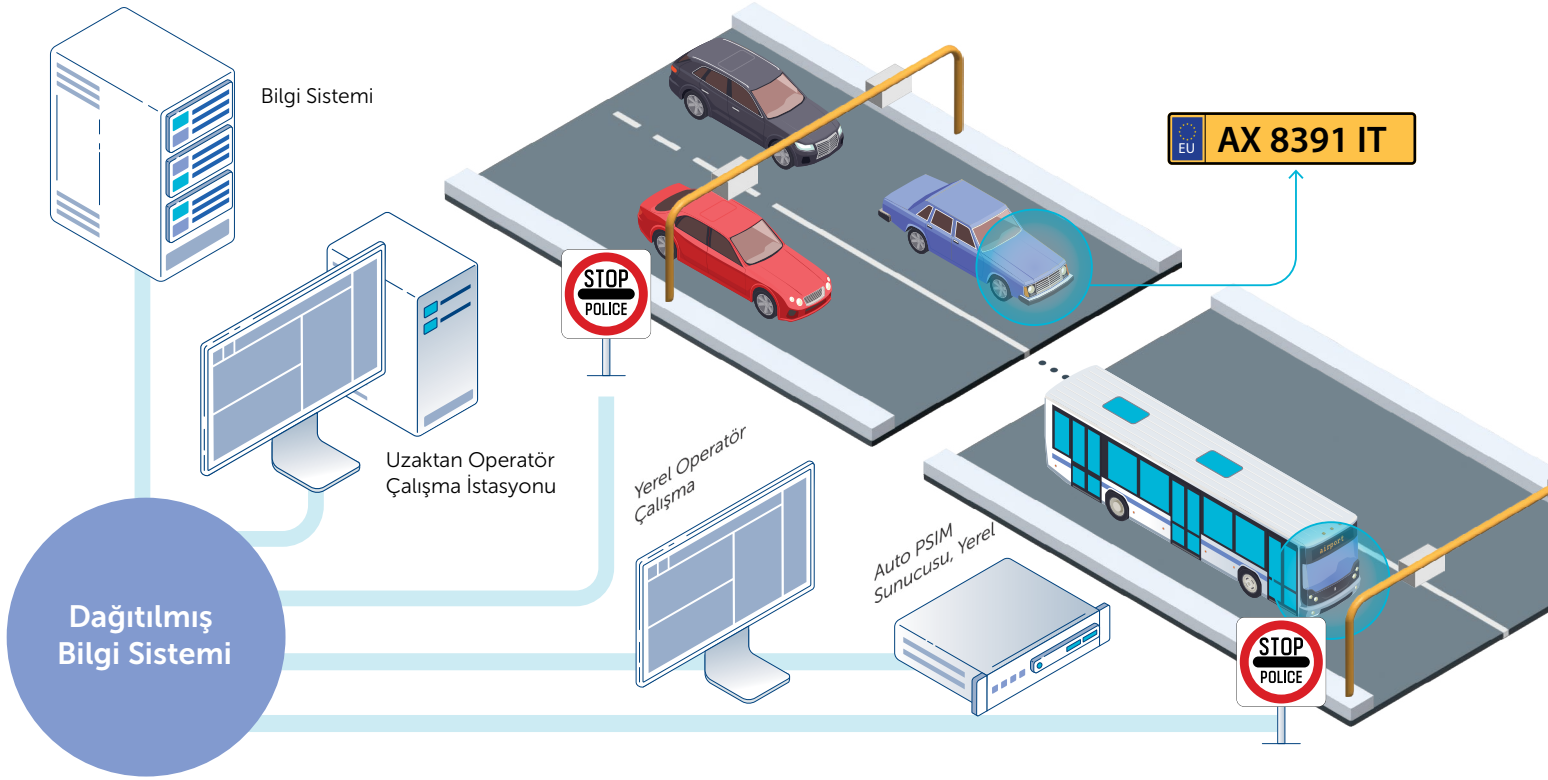
- POS PSIM'in kasa işlemleri denetim yeteneği, kasa bilgisinin, kasaya yönlendirilmiş bir kameranın yakaladığı video dizileri ile senkronize edilmesine dayanmaktadır. Sonuç olarak, gerçek zamanlı video akışını veya arşivlenmiş videoyu izleyen operatör, müşterinin ödeme sırasında görüntüsünü altyazılarla birlikte görür. Altyazılar, fiş metnini ve fişte belirtilmeyen kasa işlemlerini, örneğin nakit çekmecesinin açılması veya manuel ürün kodu girişi gibi bilgileri içerir. Bu, operatöre kasa işlemi biriminde neler olup bittiğine dair tam bir görünüm sağlar ve yaygın dolandırıcılık olaylarını, kasa hatalarını ve ihlalleri tespit etmeye yardımcı olur; ayrıca müşteri ile yaşanan anlaşmazlık durumlarının daha hızlı çözümünü kolaylaştırır.

POS Raporları

Web Raporları sistemi, perakende zincirinin herhangi bir mağazasından kasa işlemleri denetimine ilişkin merkezi istatistiklere erişim sağlar. Bu sistem, entegre bir izleme merkezi olarak veya yöneticilere, güvenlik departmanı başkanlarına ve perakende üst yönetimine gerekli istatistiklere uzaktan erişim sağlamak amacıyla bireysel olarak kullanılabilir. Sistem, kasa işlemleri ile ilgili raporları, ilişkili görüntüleri ve fişleri görüntüleme, ayrıca raporları yazdırma veya e-posta ile gönderme imkanı sunar.



Auto PSIM, kamu ve ticari işletmelerin yol trafiğini izlemelerine ve araç filolarını yönetmelerine yardımcı olur. Hukuk uygulamaları, trafik istatistikleri toplama ve araç erişim kontrolü için kullanılmaktadır.



Plaka Tanıma ve Araç Arama

- Auto PSIM, araçların plaka numaralarını tanıyabilir ve plaka numarası, video kaydı, araç resmi, tarih, saat, yakalama yeri ve diğer verileri depolar. Araç türlerinin, markalarının, modellerinin ve hızlarının tanımlanmasını destekler. Bu, kontrol bölgelerinden geçen tüm araçların bir veritabanını oluşturur ve her plaka numarasına yorum ekleme imkanı sunar.

Toplanan veritabanındaki araçlar, plaka numarası ve marka ile model gibi diğer verilerle aranabilir. Farklı kontrol noktalarındaki birden fazla uzaktan veritabanında merkezi arama yapılabilir. Bu, belirli bir aracın nerede ve ne zaman görüldüğünü ve hangi yönde hareket ettiğini belirlemeye olanak tanır.

Tanıyan plaka, federal ve bölgesel arananlar listesi gibi iç ve dış veritabanlarıyla gerçek zamanlı olarak karşılaştırılabilir. Eğer bir eşleşme bulunursa, aracın plaka numarası ve marka, renk ve VIN gibi ilişkili bilgilerle birlikte bir uyarı penceresi görüntülenir.

Auto PSIM, plaka tanıma işlemini sunucu tarafında ve ANPR kameraları kullanarak destekler. ACFA PSIM ile birleştirildiğinde, çok faktörlü kimlik doğrulama modu da dahil olmak üzere araç erişim kontrol sistemlerinde kullanılabilir.

Trafik İhlali Kaydı

- Auto PSIM, trafik ihlallerini tespit eder ve kaydederek sonraki işlemler için kanıt sağlar. İhlal türleri arasında hız aşımı, kırmızı ışıkta geçme, dur çizgisini aşma, yaya geçidinde durma, yasadışı park etme ve ters yönde sürüş bulunmaktadır.

Trafik İstatistikleri Toplama ve Web Raporları

- Auto PSIM, trafik istatistiklerini toplar ve araç türleri ve araç türü gruplarına göre raporlar sunar: toplam araç sayısı, ortalama araç hızı, ihlal sayısı, araç duraklamaları ve trafik sıkışıklıkları; ortalama yol yoğunluğu. Tanıyan plaka numaralarına ilişkin rapor, belirli bir zaman diliminde tanıyan araç plaka numaralarının listesini içerir ve tarih, saat, yer, araç hızı ve durağan görüntü/video gibi bilgileri kapsar.



AXXONSOFT DACH

Nürnberg
 Coverage: Austria, Switzerland, Germany

AXXONSOFT CZECH & SLOVAK

Brno
 Coverage: Czech Republic, Slovakia

AXXONSOFT UK

Sheffield
 Coverage: UK

AXXONSOFT IRELAND HQ

Cork
 Coverage: Ireland

AXXONSOFT FRANCE

Le Havre
 Coverage: France, Belgium, Luxembourg, Monaco

AXXONSOFT SPAIN

Alicante
 Coverage: Spain, Portugal

AXXONSOFT ITALY

Rome
 Coverage: Italy

AXXONSOFT BULGARIA

Varna
 Coverage: Eastern Europe, Baltic States

AXXONSOFT MOROCCO

Casablanca
 Coverage: Morocco

AXXONSOFT TUNISIA

Tunis
 Coverage: Tunisia, Algeria

AXXONSOFT NIGERIA

Lagos
 Coverage: Nigeria

AXXONSOFT NORTH AMERICA

San Jose, California
 Coverage: USA, Canada

AXXONSOFT MEXICO

Mexico City
 Coverage: Mexico

AXXONSOFT PERU

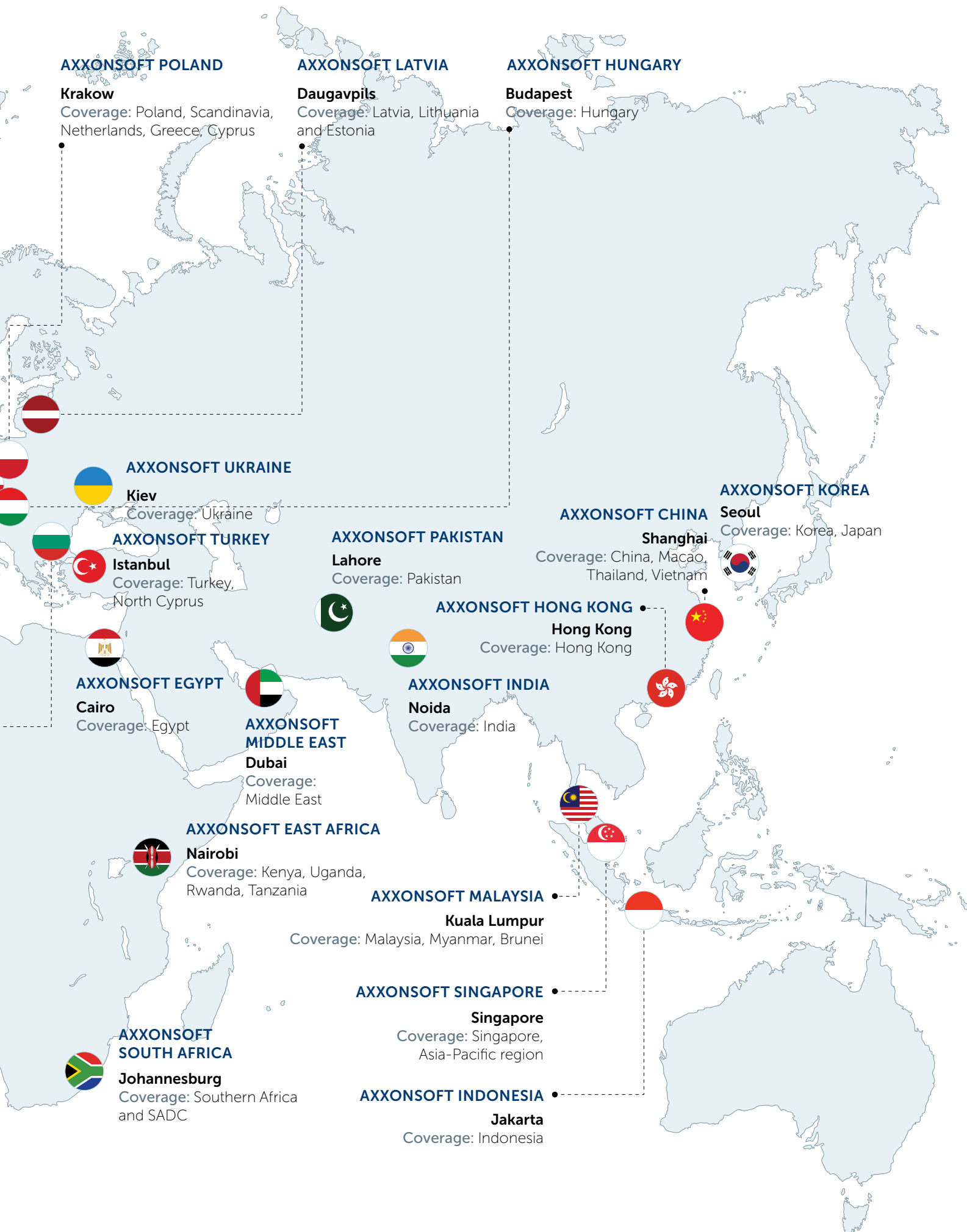
Lima
 Coverage: Peru, Colombia, Bolivia

AXXONSOFT BRAZIL

São Paulo
 Coverage: Brazil

AXXONSOFT ARGENTINA

Buenos Aires
 Coverage: Argentina, Uruguay, Chile



axxonsoft

www.axxonsoft.com

