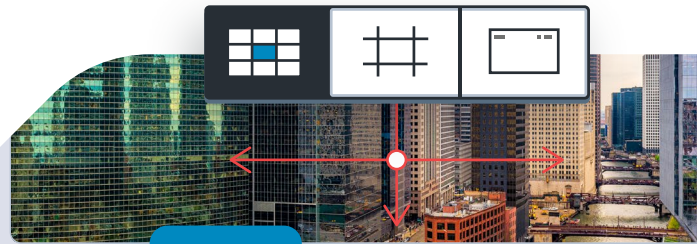


# AxxonSoft

Empresa líder a nivel mundial en desarrollo de software VMS y PSIM inteligente. Desde 2003, año de su fundación, AxxonSoft se ha dedicado a la creación de tecnologías disruptivas que han supuesto un gran impulso para la industria de la seguridad & protección.



Train it yourself
🔍

Add image samples: 63

📷 Camera
📤 Upload

🏠

+ ADD CLASS

Training
AI

Settings

START TRAINING

Camera

⏪ ⏩

**Event panel**

2024-03-25 11:48:26 | Camera 1

Person attributes are recognized:

**Gender:** Male  
**Position:** Front  
**Clothes:** Longsleeve, Trousers

2024-03-25 11:47:53 | Camera 2

Person attributes are recognized:

**Gender:** Female  
**Position:** Side  
**Clothes:** Jacket, Trousers

2024-03-25 11:46:12 | Camera 3

Person attributes are recognized:

**Gender:** Male  
**Position:** Back  
**Clothes:** T-Shirt, Trousers

Camera
Privacy Masking
18:12:08 R

3. Camera

🏠
☰
☰

Event board

## Perfil de Empresa

- Fundada en 2003
- Más de 20.000 clientes
- Más de 30 oficinas en todo el mundo
- Ventas en más de 140 países

# Acerca de AxxonSoft

AxxonSoft es una empresa de desarrollo tecnológico que ofrece una plataforma de software de gestión de vídeo (VMS), una plataforma de gestión de la información de seguridad física (PSIM), soluciones en la nube (VSaaS) y analíticas de vídeo con IA personalizadas en el sitio. AxxonSoft proporciona una integración de alta calidad con capacidades de personalización para construir sistemas integrados de videovigilancia y seguridad inteligente de cualquier escala en distintos sectores.

## Con la Tecnología por Delante, Desde 2003

Empezando por la invención de un revolucionario códec, siguiendo con una pionera búsqueda inteligente en vídeo grabado y finalmente poniendo el foco en la IA, integración completa y la nube, podemos afirmar que la innovación siempre ha sido nuestro principal motor.

## Un Enfoque Integral

Estamos convencidos de que una tecnología inteligente es capaz de proporcionar gran valor tanto a empresas como a la sociedad mediante la extracción de datos procesables de imágenes de vídeo, facilitando la toma de decisiones a partir de esos datos combinados con información de otras fuentes. Por ello consideramos que la unificación de sistemas independientes y unas analíticas de vídeo perfectamente integradas son nuestra ventaja competitiva más importante.

Esta es la razón por la que siempre hemos trabajado desde un enfoque integral, forjando sólidas colaboraciones con los actores más importantes del mercado IT y encontrándonos entre los primeros desarrolladores de VMS en contar con soporte para las capacidades más avanzadas de cámara con los estándares de interoperabilidad, como ONVIF Profile G, T y M.

## Nuestra Misión

Al contar con tantos años de experiencia en el mundo real, nuestra misión no es otra que ayudar a las empresas y a las agencias gubernamentales a crear entornos más seguros, además de mejorar sus operaciones utilizando los sistemas de seguridad física y vídeo de la forma más eficiente e inteligente. Y no lo decimos por decir, sino que lo hacemos.

## Nuestros Socios

AxxonSoft es una empresa dedicada a sus socios y las necesidades de estos son nuestra prioridad. Nunca entramos en competencia con nuestros socios, integradores y distribuidores sencillamente porque no nos dedicamos a la implementación de sistemas. Además, las mejoras en funcionalidad suelen llevarse a cabo a demanda de nuestros socios y de acuerdo con los requisitos de sus propios proyectos. Junto con nuestros productos de última generación, proporcionamos capacitación, preventa, evaluación de proyectos, cálculo de hardware, soporte de marketing, ventas y asistencia técnica 24/7.

## Cronología

**2023**

Lanzamiento la plataforma de seguridad física unificada de AxxonSoft.

**2022**

AxxonSoft entre los primeros desarrolladores de VMS en contar con soporte para ONVIF Profile M.

**2021**

Lanzamiento de la plataforma Axxon VSaaS Datacenter.

**2019**

AxxonSoft cuenta con soporte para ONVIF Profile T. Adición del Análisis de Comportamiento al conjunto de herramientas con IA.

**2017**

IA aplicada a la detección de personas y vehículos. Más de 10.000 dispositivos IP integrados.

**2016**

AxxonSoft implementa un enfoque de aprendizaje profundo a su detección de fuego y humo.

**2015**

AxxonSoft cuenta con soporte para ONVIF Profile G. El número de dispositivos IP integrados supera los 8.500.

**2012**

Lanzamiento del VMS escalable de AxxonSoft.

**2011**

Introducción de tecnologías de búsqueda inteligente para vídeo grabado. Soporte para analíticas de vídeo en el extremo con dispositivos IP.

**2010**

AxxonSoft se une a ONVIF como miembro colaborador.

**2005**

Introducción de soluciones específicas del sector para el Retail, el Transporte y la Banca.

**2004**

Primera integración de sistemas de control de accesos/alarma. Soporte para diez cámaras IP de Axis agregado.

**2003**

Implementación del concepto de plataforma de seguridad universal en el PSIM de AxxonSoft.

# AxxonSoft: Soluciones & Clientes



## Retail

### Solución

Supervisión de puntos de venta, detección de filas, conteo de visitantes, mapas de calor en áreas de interés



## Educación

### Solución

Detección de vapeo, control de accesos, detección programada de intrusos, mapa de calor del tráfico peatonal



## Salud

### Solución

Localización de pacientes que han abandonado su habitación, detección de hombre caído, detección de mascarillas



## Banca

### Solución

Detección de manipulación de cajeros automáticos y brazos levantados, control de accesos, supervisión remota de sucursales



## Casinos

### Solución

Identificación de clientes VIP y visitas no deseadas, comprobación de listas de exclusión mediante reconocimiento facial



## Aeropuertos

### Solución

Estimación de la longitud de una fila, detección de personas, vehículos y extraños en la pista



## Safe City

### Solución

Escalabilidad ilimitada, gestión de videowalls y monitorización centralizada de sitios distribuidos



## Producción

### Solución

Localización de personas en áreas de peligro, monitorización del uso de equipos de protección individual



### Ciudad Militar AIFA México

Nº total de cámaras: 4,000+

**Solución:** reconocimiento de rostros y matrículas en tiempo real, detección de fiebre, control de acceso, protección perimetral, failover



### Tienda Liverpool México

Nº total de cámaras: 1,000+

**Solución:** reconocimiento de rostros y matrículas en tiempo real, conteo de visitantes; detección de filas, multitudes y merodeo



### Provincia de Tucumán Argentina

Nº total de cámaras: 1,100+

**Solución:** reconocimiento de rostros en tiempo real, búsqueda inteligente



### Aeropuerto Internacional de la Ciudad de México México

Nº total de cámaras: 3,000+

**Solución:** reconocimiento de rostros y matrículas en tiempo real, detección de fiebre, análisis de video basado en IA y búsqueda inteligente, failover



### Centro Oncológico A.C. Camargo Brasil

Nº total de cámaras: 1,300+

**Solución:** detección de comportamiento humano, detección de máscaras, conteo de personas, reconocimiento de matrículas en tiempo real, búsqueda inteligente



### Agencia Nacional de Aduanas Mexico

Nº total de cámaras: 15,000+

**Solución:** reconocimiento de contenedores, reconocimiento facial y de matrículas en tiempo real, control de acceso, protección perimetral, búsqueda inteligente y videowall



### Banco de la Nación Argentina Argentina

Nº total de cámaras: 680+

**Solución:** reconocimiento de rostros en tiempo real, control de acceso



### Antel Centros de Datos Uruguay

Nº total de cámaras: 440

**Solución:** reconocimiento de matrículas en tiempo real, búsqueda inteligente





Axxon One es un software de gestión de video (VMS) escalable que se adapta tanto a instalaciones pequeñas como grandes, incluidas las distribuidas en varias ubicaciones. Cuenta con soporte para los últimos estándares ONVIF, como Profile M. Ofrece un valor único a través de soluciones integradas, analítica de vídeo con AI personalizables y búsqueda rápida e inteligente en imágenes de vídeo de múltiples cámaras.

## Escalabilidad y Monitorización

### Escalabilidad Ilimitada

- Axxon One cuenta con soporte para instalaciones físicas, basadas en la nube e híbridas. Puede implantar un sistema local con unos pocos servidores y estaciones de trabajo de operador o una solución de seguridad a gran escala que cubra varias localizaciones, como cadenas de tiendas, escuelas o gasolineras.

Una solución híbrida puede hacer uso de varios tipos de cámaras conectadas a los servidores del VMS en el sitio o a los servidores del VMS en la nube mediante dispositivos puente, así como "plug-ins" de cámara. Permite una configuración centralizada del sistema, monitorización del estado del mismo, informes y gestión avanzada de los derechos de usuario. Puede establecer un centro de mando y control a la vez que combina la supervisión local y remota a través de aplicaciones web, de escritorio y móviles.

### Almacenamiento en la Nube Escalable

- Los servicios de almacenamiento de objetos en la nube, como Seagate® Lyve™ Cloud y Wasabi Hot Cloud Storage, proporcionan una retención de vídeo fiable a largo plazo y una rápida expansión del almacenamiento. El almacenamiento en la nube como servicio puede aumentar o reducirse en muy poco tiempo para que siempre tenga el espacio que necesita para sus imágenes de vídeo sin malgastar tiempo y dinero adquiriendo más dispositivos.

### Servicio de Monitorización en la Nube

- Axxon One viene con AxxonNet, el cual es un servicio gratuito en la nube para operar con sistemas de videovigilancia en el sitio. Permite una monitorización de vídeo a distancia cómoda, segura, proporcionando informes personalizados, así como la gestión centralizada de listas de vigilancia para el reconocimiento de rostros y matrículas en tiempo real. El cliente web, repleto de funciones, soporta virtualmente la misma funcionalidad que el cliente de escritorio. Además, contiene paneles configurables para visualizar las analíticas de vídeo y los datos de transacciones en el punto de venta.

### Videowalls y Mapas Interactivos

- Con Axxon One, los operadores pueden trabajar de una forma eficiente y conveniente. Se puede designar un equipo cliente o varios equipos como un videowall, configurar con facilidad las videowalls en múltiples ordenadores o monitores y gestionarlas desde cualquier estación de trabajo cliente. El mapa interactivo permite identificar con rapidez la ubicación de cualquier cámara seleccionada. Cuenta con soporte para planos y mapas geográficos de OpenStreetMaps, además de planos de edificios con varias plantas.





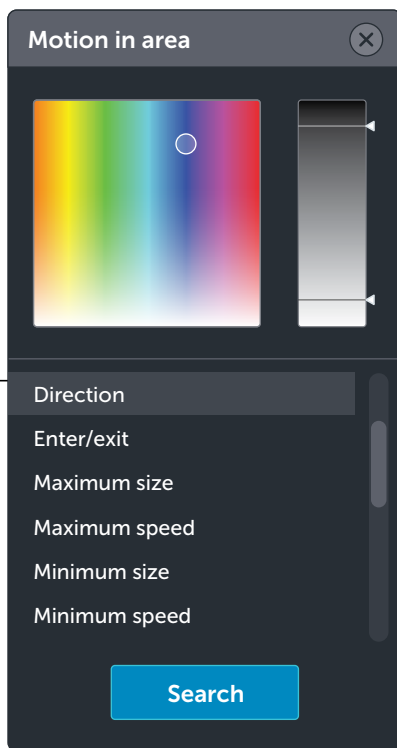
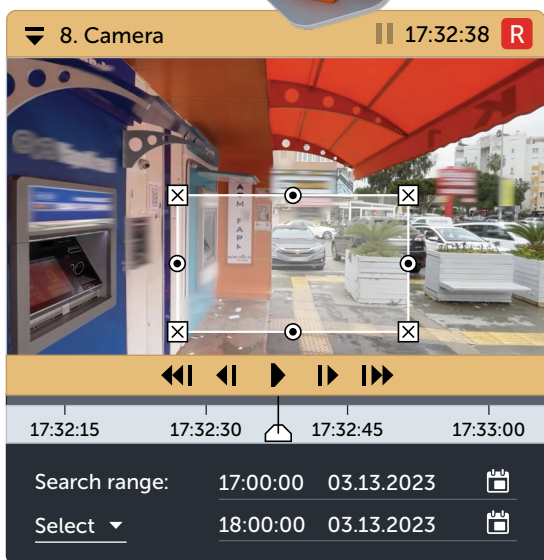
# Integración

## Integración de Sistemas de Seguridad

Axxon One integra sistemas de control de accesos, alarma contra incendios/ intrusión y protección perimetral. Vincula las imágenes de las cámaras a los eventos que ocurren en los sistemas conectados, permitiendo la monitorización y el control de los dispositivos de seguridad por medio de mapas interactivos y paneles dedicados. Cualquier operador puede ubicar rápidamente una alarma o evento de acceso y obtener el grabaciones correspondientes para evaluar la situación.

## Integración de Sistemas de Caja Registradora

Axxon One recibe datos de las cajas registradoras y los vincula a las transmisiones de vídeo. El texto del recibo aparece superpuesto en la pantalla o en un panel aparte. Puede utilizar los datos del recibo para recuperar las imágenes de la transacción de las grabaciones. Con esto se obtiene una imagen completa de lo que está ocurriendo en las cajas y ayuda a descubrir infracciones casi imposibles de detectar usando una videovigilancia más convencional.



# Analíticas de Vídeo

## Análisis de la Escena

- Las herramientas de detección de análisis de la escena activan alarmas a partir de distintos movimientos de los objetos dentro del campo de visión de la cámara. Detectan lo siguiente: movimiento en el área, detención en el área, entrada/salida del área, merodeo, objetos abandonados, cruce de línea, múltiples objetos, movimiento de zona a zona. La detección puede optimizarse indicando las dimensiones, velocidad, color y tipo de objeto y configurar la perspectiva. Las analíticas de escena pueden combinarse con rastreadores de objetos de IA y analíticas basadas en IA personalizadas.

## Rastreador y Contador de Objetos con IA

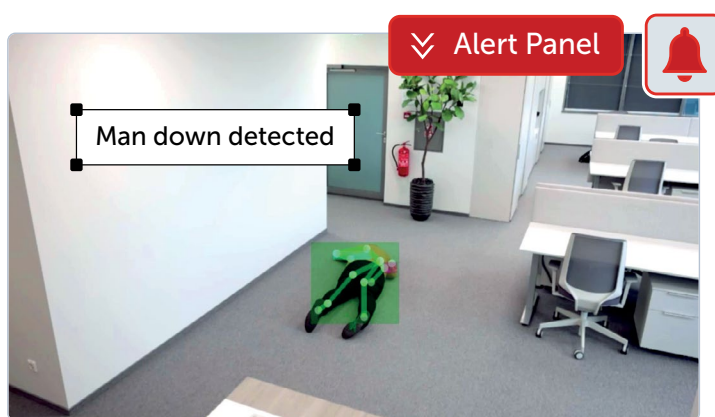
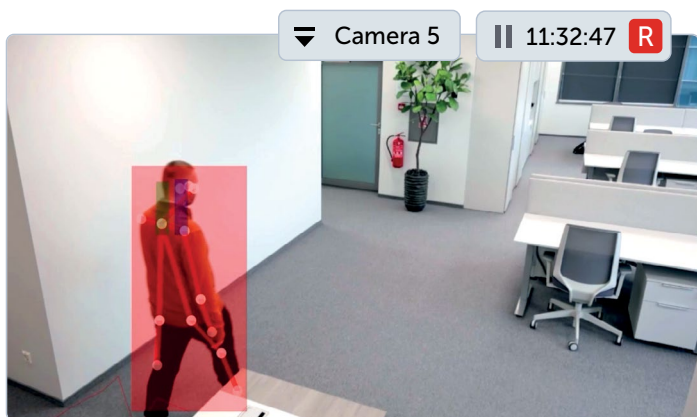
- Unas redes neuronales bien entrenadas pueden detectar de forma precisa personas y vehículos. Esta tecnología permite filtrar falsas alarmas en escenas complejas con un volumen importante de detalles irrelevantes. El rastreador sigue los objetos al moverse, facilitando de este modo la aplicación de un análisis de la escena a las personas y vehículos detectados. El contador cuenta los objetos en movimiento o estáticos, como coches en un aparcamiento o personas en una sala de ventas. Esta herramienta es muy útil para aplicaciones sin relación con la seguridad.

## Analíticas con IA Personalizadas

- Las analíticas con IA personalizadas aumentan las capacidades de un rastreador o contador de objetos al detectar tipos específicos de objetos, como ciclistas, animales o productos en una línea de producción. Para cubrir las necesidades propias de la instalación y tarea, entrenamos las redes neuronales usando material de vídeo obtenido del sitio. Las analíticas con IA personalizadas pueden también aplicarse junto a generadores de imágenes térmicos en condiciones de vigilancia exigentes.

## Análisis de Comportamiento

- El Análisis de Comportamiento reconoce situaciones peligrosas en una fase temprana detectando posturas humanas específicas, por ejemplo, un hombre caído, un empleado de caja con los brazos levantados o una persona de cuclillas cerca de un cajero. Las alertas rápidas a los primeros intervinientes minimizan el riesgo para las personas, grupos o las instalaciones.



## Facial and License Plate Recognition

- Puede crear listas de vigilancia de rostros y matrículas para configurar escenarios automáticos cuando se produzca una coincidencia. Por ejemplo, notificar al operador cuando aparezca una matrícula en la lista negra o que se abra la barrera cuando el número se encuentra en la lista de acceso. Las listas de rostros de clientes habituales o visitas no deseadas permite notificar al personal de tienda, seguridad o casino de su llegada automáticamente. La herramienta de detección facial puede recopilar datos anónimos sobre la edad y el sexo de los visitantes para realizar análisis de clientes.

## Detector de EPI

- El detector de equipos de protección individual (EPI) es una herramienta que se utiliza para reforzar la protección en el lugar de trabajo. Localiza personas que no llevan casco, chalecos reflectantes o ropa de protección y personas que llevan su EPI de forma inadecuada.

## Fire and Smoke Detectors

- La detección inteligente de humo y fuego funciona en áreas en las que otro tipo de sensores no son efectivos como, por ejemplo, en espacios abiertos. Proporciona una detección temprana de los focos de un incendio que puede llevar a una importante reducción de los daños.

## Visitor Counter

- Esta herramienta es especialmente útil en instalaciones comerciales. Cuenta los clientes que entran y salen de la tienda o un área específica. La información recogida se puede usar junto con los datos sobre ventas para calcular la tasa de conversión a venta o realizar estudios de mercado.

## Máscara de Privacidad Dinámica

- Axxon One puede enmascarar objetos de forma automática en vídeo en vivo o grabaciones, algo esencial para el cumplimiento de las normativas de protección de datos y privacidad. Un algoritmo inteligente, que prioriza la optimización de recursos, enmascara de forma fiable los objetos en el campo de visión de la cámara usando el mínimo de su capacidad de computación. También puede usar una detección con IA para ocultar algunos objetos como, por ejemplo, personas.

## Detector de Longitud de Filas

- La herramienta detecta el número de personas haciendo fila en las áreas destinadas a tal fin desde un plano vertical. Conocer el número real de clientes le permite gestionar eficientemente sus recursos humanos tanto a corto como a largo plazo.



## Nuevas Funciones y Próximas Innovaciones

- Las funciones recientemente añadidas incluyen el servicio Train It Yourself, que permite a los usuarios entrenar redes neuronales para detectar objetos específicos; un meta-detector que alerta sobre eventos específicos como «un coche rojo en un paso de peatones»; un detector de conteo de multitudes de 10 a 10,000 personas; y un detector de peleas para identificar altercados.

Las próximas versiones incluirán nuevas herramientas, como el reconocimiento de atributos de apariencia para localizar personas en videos grabados según criterios como edad y vestimenta, el seguimiento multicámara para rastrear objetos a través de diferentes cámaras y mostrar su movimiento en un mapa, y la búsqueda de video por texto, que funciona de manera similar al meta-detector al filtrar material grabado.

## Búsqueda Inteligente

### Reconocimiento de Rostros y Matrículas

- Axxon One puede capturar y almacenar rostros humanos y matrículas de vehículos (las imágenes de rostros se mantienen anónimas). Esto le permite comprobar rápidamente la foto de una persona o el número, completo o parcial, de una matrícula con las imágenes de varias cámaras. Ello ayuda a determinar con precisión el momento y el lugar en que apareció una persona o un vehículo de interés y qué hicieron en esos lugares.

### Búsqueda por Similitud

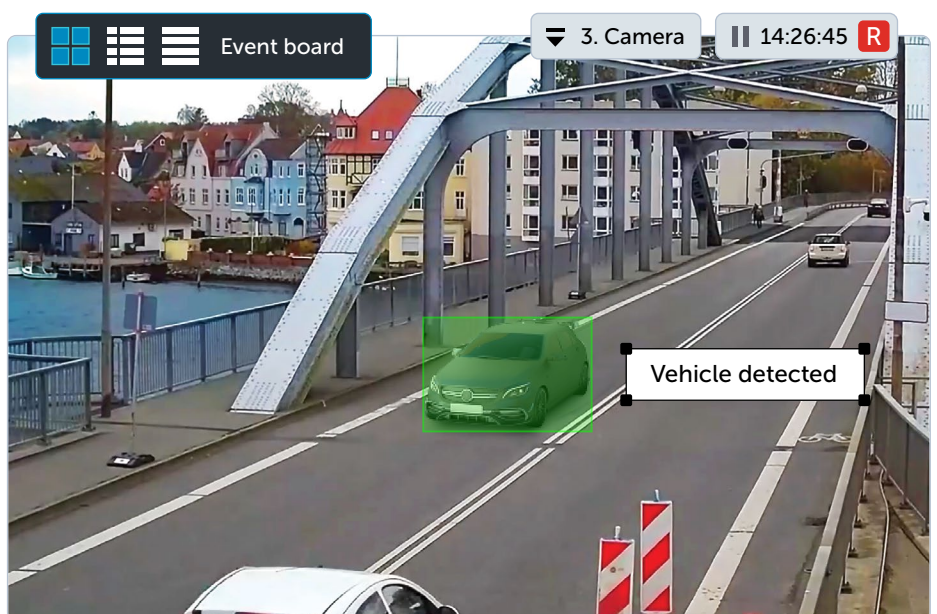
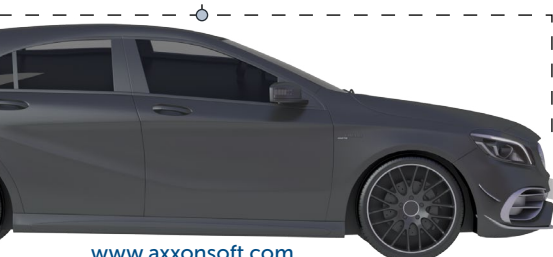
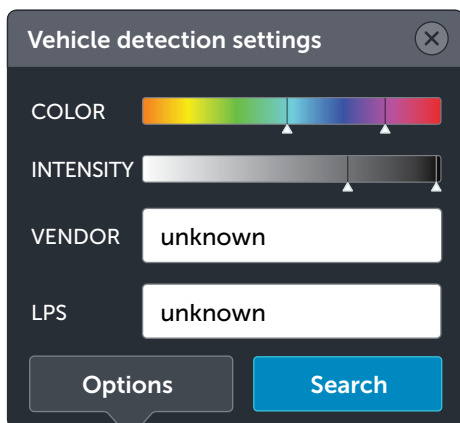
- La IA reconoce las características de la apariencia humana y las almacena en una base de datos. Puede seleccionar una persona en un fotograma o cargar una foto y Axxon One la ordenará inmediatamente en la base de datos para encontrar personas similares en imágenes de vídeo de múltiples cámaras.

### Búsqueda Rápida Inteligente con Configuración Automática

- Axxon One analiza las imágenes de vídeo cuando se graba y almacena metadatos. Para recuperar imágenes de un evento de interés de forma rápida, únicamente debe indicar los criterios de búsqueda: movimiento en el área(s), cruce de línea, tamaño y color del objeto, etc. Axxon One también puede recibir metadatos de cámaras inteligentes. En cuanto una de estas cámaras se añade al sistema, la búsqueda inteligente se configura automáticamente: únicamente tendrá que especificar el área en el cuadro en que desea buscar eventos de movimiento. Se pueden utilizar una serie de criterios adicionales para filtrar los resultados de las búsqueda.

### Búsqueda de Vehículos

- La IA identifica y almacena la marca, modelo, velocidad y color de los vehículos en un flujo de tráfico. Puede usar todos estos criterios para buscar vehículos en grabaciones de vídeo de varias cámaras. Esto es de gran ayuda cuando se desconoce el número de matrícula de un vehículo de interés.





Axxon VSaaS Datacenter es una plataforma de software que permite a los proveedores de servicios de comunicación e integradores de sistemas construir soluciones de videovigilancia en la nube (VSaaS) que aprovechan la potencia de las analíticas basadas en redes neuronales de AxxonSoft y la búsqueda inteligente de vídeo grabado.

# Construya su Propio VSaaS



## De la Cámara a la Nube

- Servidores de VMS en la nube con configuración y monitorización remotas. En el sitio del cliente únicamente se instalan cámaras y dispositivos de red. Las imágenes de vídeo pueden trasladarse a tarjetas SD. De este modo, el cliente no tiene que mantener una infraestructura de hardware compleja ni darle soporte. Escalamiento sencillo.

## Arquitectura Híbrida

- Los servidores del VMS pueden configurarse localmente o a través de la nube. El almacenamiento de vídeos es local; ningún fallo en internet afectará a las grabaciones. La nube permite almacenar fragmentos de vídeo seleccionados para un posterior acceso desde distintos dispositivos de manera rápida. La nube facilita el acceso, configuración y monitorización de cualquier sistema local.

## Soluciones Conjuntas

- Amplíe su potencial con las soluciones conjuntas de AxxonSoft y otros líderes en el sector IT para dar un mayor rendimiento, escalabilidad y rentabilidad a su sistema VSaaS.



SEAGATE

Un almacenamiento en la nube fiable, escalable y seguro para una retención de vídeo a largo plazo con la posibilidad de expandir la capacidad de almacenamiento al instante.

[Seagate® Lyve™ Cloud](#)



Extienda la carga de trabajo de la IA a través del hardware Intel® y maximice el rendimiento con la aceleración por CPU, GPU y VPU.

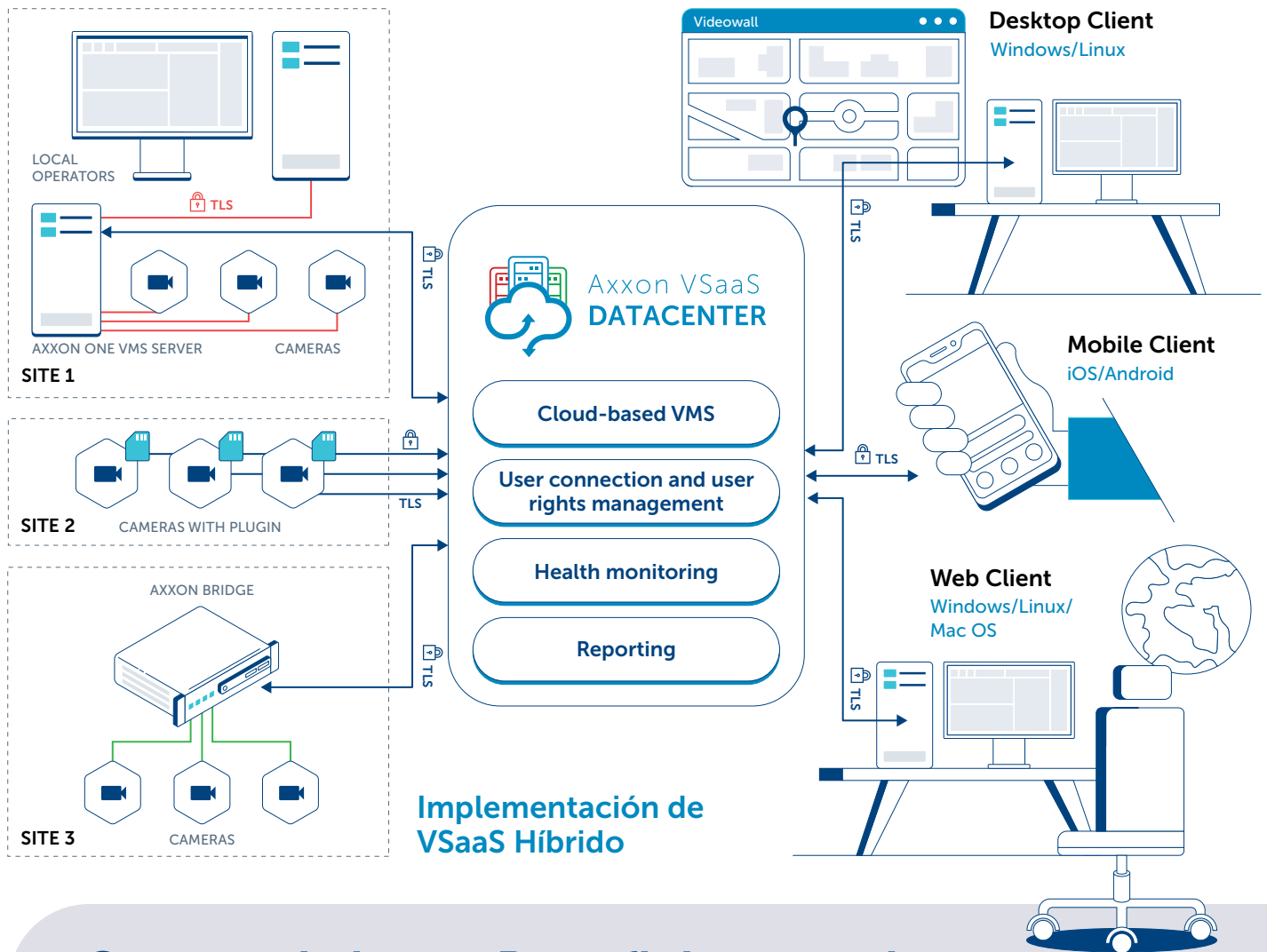
[Intel](#)

## Distintas Opciones de Implementación

- Para implementar su solución VSaaS, puede utilizar su propia infraestructura informática o alquilarla en una nube pública. Puede optar por un soporte para el almacenamiento de los objetos y la adquisición de espacios en máquinas virtuales durante un periodo de tiempo y así minimizar el coste total de la propiedad, reduciendo el precio al cliente y maximizando sus beneficios.

## Ciberseguridad

- - Conexión segura mediante HTTPS con cifrado TLS. reCAPTCHA v3 en la pantalla de inicio de sesión.
  - Hashing para contraseñas de usuario, caducidad e historial de contraseñas, control de fortaleza de las contraseñas.
  - Establecimiento de tiempo de bloqueo/número de intentos de inicio de sesión fallidos.
  - Cierre de sesión automático tras el periodo de inactividad indicado. Bloqueo de cuentas inactivas durante un periodo largo de tiempo, con reactivación por email.



### Implementación de VSaaS Híbrido

## Características y Beneficios para los Usuarios Finales

- 
**Reconocimiento de Rostros y Matrículas con IA**  
 Identificación y búsqueda de personas y vehículos en imágenes de vídeo de múltiples cámaras.
- 
**Búsqueda Inteligente a Través de Vídeo Grabado**  
 Búsquedas rápidas a partir de varios criterios: movimiento en el área(s), cruce de línea, tamaño y color del objeto, etc.
- 
**Detección de Fuego y Humo con IA**  
 Detección temprana de indicadores de fuego en áreas donde otro tipo de sensores no son efectivos.
- 
**Detección de Personas/Vehículos con IA**  
 Análisis de la escena basado en una detección de objetos inteligente en entornos complejos.
- 
**Análisis de Comportamiento con IA**  
 Identificación de situaciones de riesgo a partir de posturas humanas específicas, como brazos levantados.
- 
**Gestión de Derechos de Usuario a Varios Niveles**  
 Configuración flexible de derechos de usuario con base en roles, muy útil para sistemas grandes.
- 
**Analíticas para Retail**  
 Conteo de visitantes, estimación de edad/sexo, detección de filas, mapa de calor por movimiento y supervisión del punto de venta.
- 
**Informes Integrales**  
 Informes personalizados de las instalaciones de cualquier cliente a partir de las herramientas de detección, alarmas y analíticas de comercios.

# axxon PSIM

Axxon PSIM es una avanzada plataforma de software de gestión de información de seguridad física (PSIM) distribuida que combina análisis de video inteligente, conectividad IP universal y automatización basada en eventos en un solo entorno. Axxon PSIM puede integrar todos los sistemas de seguridad física, permitiendo su gestión a través de interfaces unificadas y escenarios automatizados altamente personalizables.

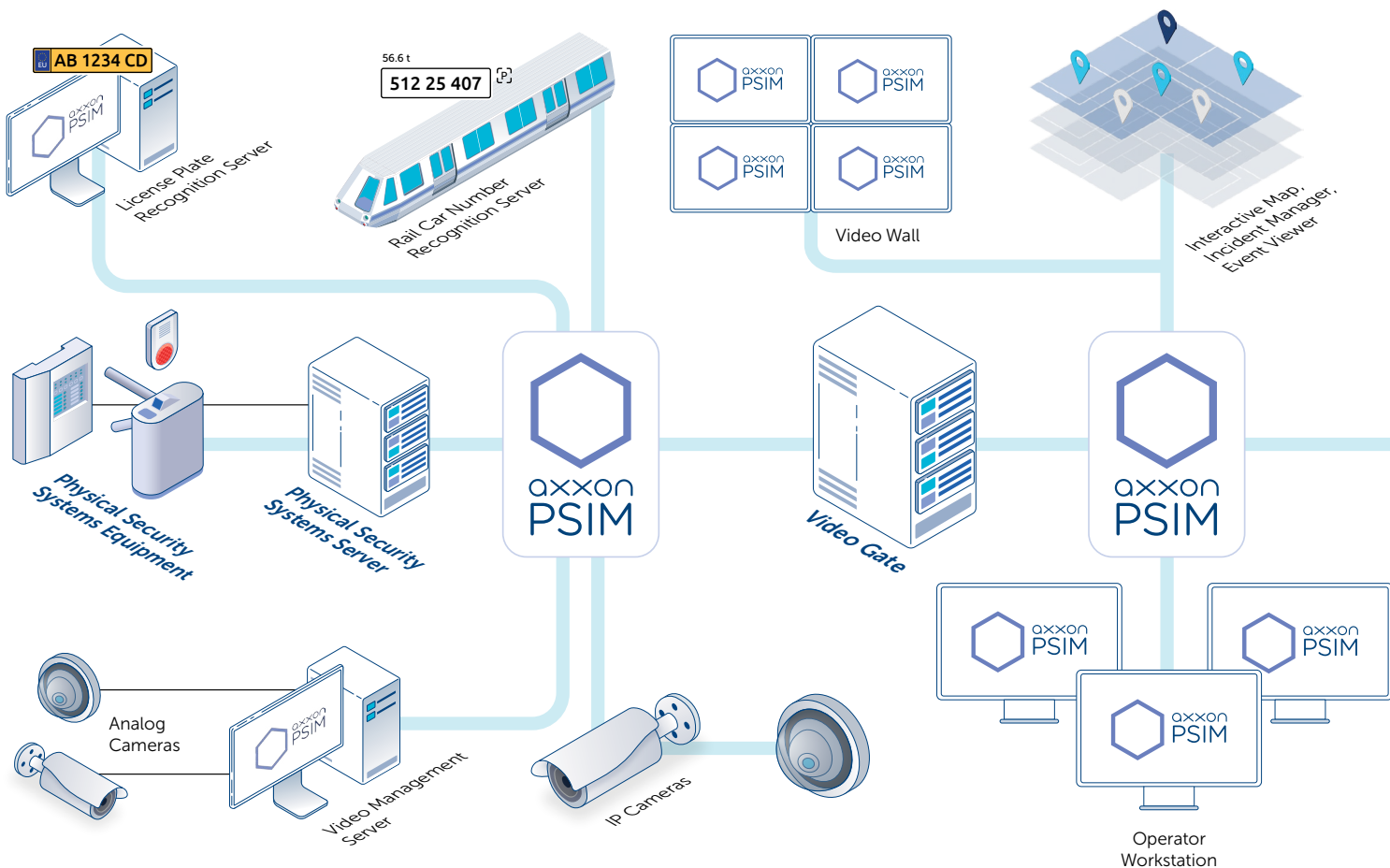


## Arquitectura Distribuida

- Un número ilimitado de servidores, estaciones de trabajo de operadores, cámaras, sensores y otros dispositivos en una única configuración. Axxon PSIM sincroniza los datos en todos los subsistemas y componentes, permitiendo la monitorización y gestión centralizada y remota del sistema.

## Integración

- Axxon PSIM se integra con cámaras IP, sistemas de control de acceso, alarmas contra incendios e intrusiones, sistemas de protección perimetral, equipos de inspección y otros tipos de sistemas y dispositivos. La compatibilidad con protocolos de comunicación abiertos permite la interacción con BMS, equipos de ingeniería, sistemas de automatización industrial y más.







## Automatización

Axxon PSIM admite cuatro niveles de automatización, que van desde reacciones estándar a eventos que pueden activarse fácilmente a través de la interfaz gráfica hasta el uso de lenguajes de programación para la creación de escenarios de cualquier complejidad.

## Gestor de Incidentes

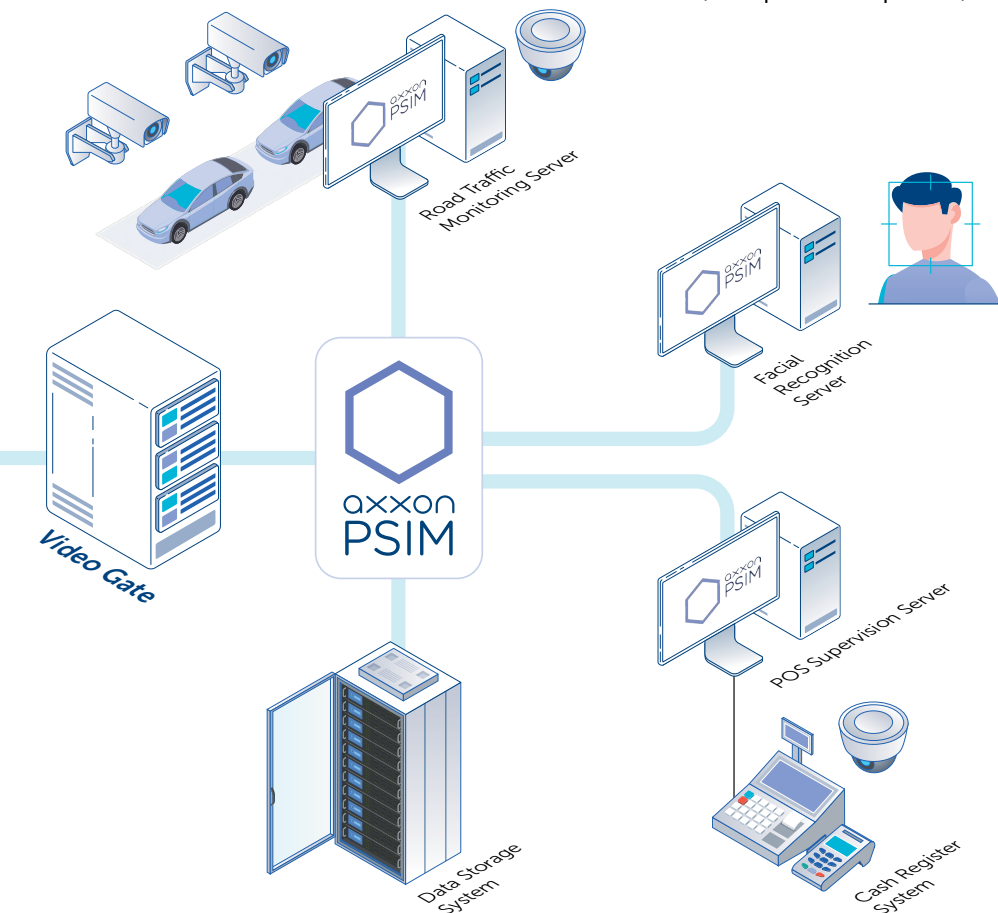
Incident Manager es una herramienta universal para gestionar cualquier evento, como la activación de un detector de video o sensor de alarma, o la recepción de eventos específicos de los sistemas integrados. Ayuda a organizar un sistema de gestión de incidentes eficiente y fiable, adaptado a las necesidades del sitio protegido.

Para cada tipo de evento, se puede configurar una lógica de procesamiento paso a paso, con la opción de añadir comentarios e iniciar automáticamente un escenario predefinido en cada paso. El siguiente paso puede seleccionarse según las acciones del operador. Gracias a su enfoque estructurado, Incident Manager ayuda al operador a gestionar cualquier alarma, incluso en las situaciones más estresantes.

## Monitoreo de Sitios Distribuidos

El módulo de Monitoreo recibe y registra mensajes de alarma de los sistemas locales instalados en sitios distribuidos. El operador recibe una notificación y puede ver información detallada sobre la alarma, incluidas las grabaciones de video asociadas. Se registra la hora de recepción de la alarma, permitiendo el seguimiento del desempeño del operador.

Los operadores tienen acceso a transmisiones de video en tiempo real desde las cámaras y pueden solicitar grabaciones de video de los archivos de servidores remotos. También pueden controlar remotamente alarmas, sistemas de control de acceso y dispositivos ejecutivos. Esto incluye acciones como activar una sirena, bloquear una puerta, armar o desarmar el sitio y más.



## APLICACIONES DE AXXON PSIM:

- Videovigilancia con grabación de audio y análisis de video
- Control de acceso
- Gestión de alarmas contra incendios e intrusiones
- Reconocimiento de matrículas, monitoreo de tráfico vehicular, registro de infracciones de tránsito
- Reconocimiento de números de vagones y contenedores, monitoreo de material rodante
- Monitoreo de puntos de venta y retail
- Monitoreo de múltiples sitios distribuidos

# ACFA PSIM

ACFA PSIM es un subsistema para la gestión de sistemas de control de acceso, alarmas contra incendios e intrusiones y sistemas de protección perimetral. Incluye módulos de integración y servicio, interfaces especializadas y es compatible con docenas de sistemas de diferentes fabricantes.

## Funcionamiento del Equipamiento

- Para visualizar y controlar el estado de los dispositivos, se utilizan las interfaces de Mapa Interactivo y Visor de Eventos. Los operadores pueden monitorear eventos de dispositivos, ver video de cámaras vinculadas, configurar y administrar equipos, incluyendo la activación/desactivación de grupos de alarmas y el control de actuadores. Para varios sistemas, está disponible la auto-configuración, que implica la lectura de la configuración del equipo y la creación automática del árbol de objetos en Axxon PSIM.

## Control de Acceso

- ACFA PSIM incluye un sistema de control de acceso completo que permite crear empleados (titulares de tarjetas) y departamentos, configurar zonas horarias y establecer niveles de acceso. Admite el escaneo de pasaportes, la impresión de pases electrónicos, la emisión de tarjetas de acceso y la identificación de usuarios en los puntos de entrada mediante el escaneo de tarjetas y la comparación de imágenes de video con fotos almacenadas en la base de datos.

## Registro de Tiempo y Asistencia

- El módulo de Tiempo y Asistencia ayuda a monitorear la disciplina laboral. Permite una configuración flexible de los horarios de trabajo, considerando días libres, festivos, documentos justificativos y horas extra. Genera más de 20 tipos de informes de control de acceso y asistencia, que pueden consultarse centralmente a través de la interfaz web, imprimirse y exportarse en varios formatos.

# POS PSIM

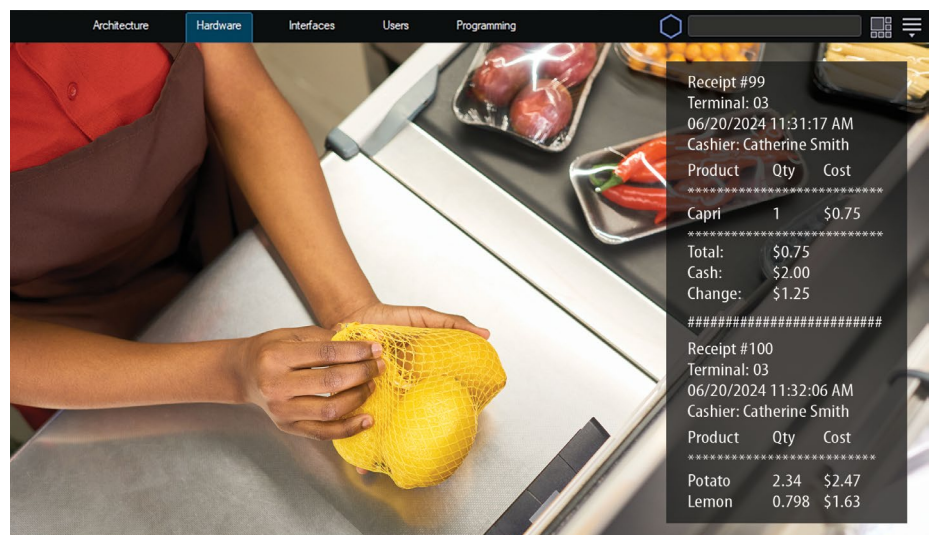
POS PSIM es una solución para el sector minorista que combina monitoreo por video de operaciones en cajas registradoras, análisis de video en retail e informes web. Ayuda a detectar fraudes e incumplimientos normativos y es utilizada por los departamentos de seguridad y unidades comerciales de empresas minoristas.

## Supervisión de POS

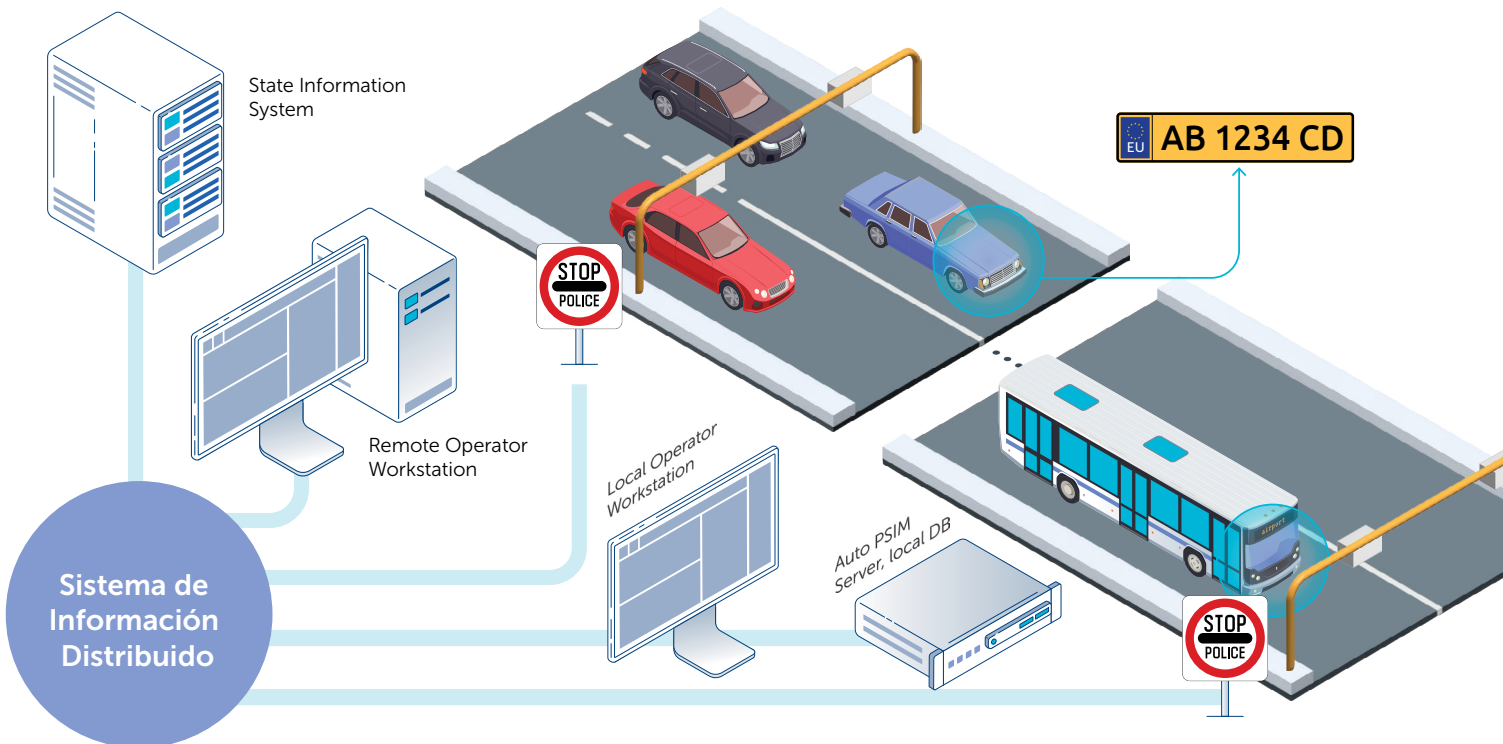
- La supervisión de operaciones en caja de POS PSIM se basa en la sincronización de la información de la caja registradora con secuencias de video capturadas por una cámara enfocada en la caja. Como resultado, al ver la transmisión de video en tiempo real o el video archivado, el operador observa el proceso de pago del cliente con subtítulos en pantalla. Estos subtítulos incluyen el texto del recibo y las operaciones de la caja registradora que no aparecen en el recibo, como la apertura del cajón de efectivo o la introducción manual de códigos de productos. Esto proporciona al operador una visión completa de lo que ocurre en la unidad de operación de caja y ayuda a detectar fraudes comunes, errores de cajeros y violaciones, además de facilitar la resolución rápida de disputas con los clientes.

## Informes de POS

El sistema de Informes Web proporciona acceso a estadísticas centralizadas sobre la supervisión de operaciones en caja desde cualquier tienda de la cadena minorista. Puede utilizarse como parte de un centro de monitoreo integrado o de forma individual para brindar acceso remoto a las estadísticas necesarias a gerentes, jefes de seguridad y directivos de la cadena minorista. El sistema permite visualizar informes sobre las operaciones de los cajeros, los videos relacionados y los recibos, además de imprimirlos o enviarlos por correo electrónico.



Auto PSIM ayuda a las empresas públicas y comerciales a monitorear el tráfico vial y gestionar flotas de vehículos. Se aplica en la seguridad pública, la recopilación de estadísticas de tráfico y el control de acceso vehicular.



○ Auto PSIM reconoce las placas de los vehículos y almacena el número de placa, la grabación de video, la imagen del vehículo, la fecha, la hora, la ubicación de captura y otros datos. Permite identificar el tipo, marca, modelo y velocidad de los vehículos. Esto genera una base de datos con todos los vehículos que pasan por las zonas de control, con la opción de agregar comentarios a cada placa.

## Reconocimiento de Placas y Búsqueda de Vehículos

Se puede buscar en la base de datos acumulada por número de placa y otros datos, como marca y modelo. La búsqueda centralizada puede realizarse en múltiples bases de datos remotas en diferentes puntos de control. Esto permite determinar dónde y cuándo apareció un vehículo específico y en qué dirección se desplazó.

La placa reconocida puede compararse en tiempo real con bases de datos internas y externas, como listas de vehículos buscados a nivel federal y regional. Si se encuentra una coincidencia, se muestra una ventana de alerta con la placa del vehículo y la información asociada, como marca, color y número de identificación vehicular (VIN).

Auto PSIM permite el reconocimiento de placas tanto en el servidor como mediante cámaras ANPR. En combinación con ACFA PSIM, puede utilizarse en sistemas de control de acceso vehicular, incluyendo el modo de identificación multifactor.

○ Auto PSIM detecta y registra infracciones de tráfico para proporcionar evidencia para futuras acciones. Los tipos de infracción incluyen exceso de velocidad, cruce de semáforo en rojo, cruce de línea de alto, detención en un paso peatonal, estacionamiento ilegal y conducción en sentido contrario.

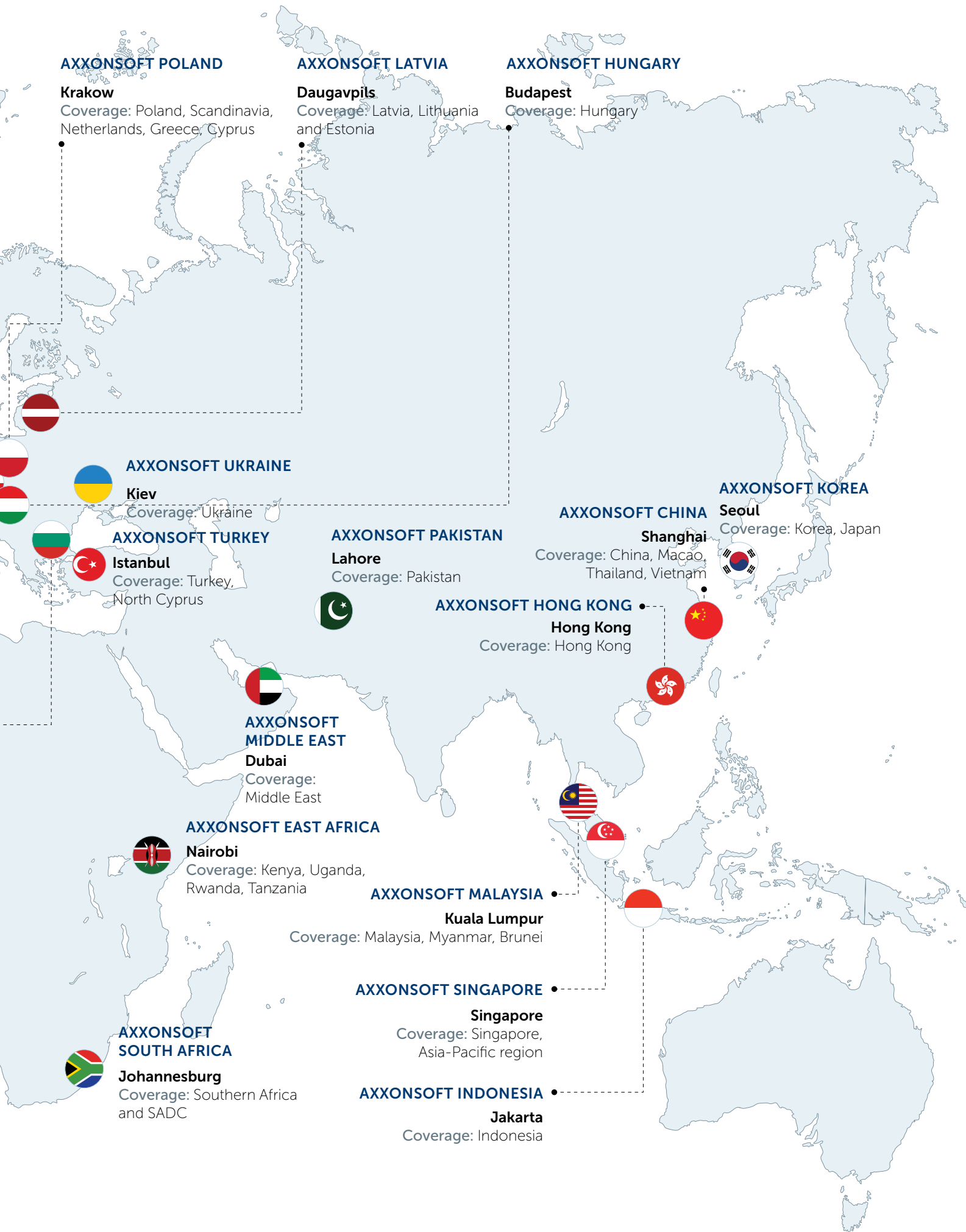
## Registro de Infracciones de Tráfico

○ Auto PSIM recopila estadísticas de tráfico y genera informes por tipo de vehículo y grupos de tipos de vehículos: número total de vehículos, velocidad promedio, número de infracciones, detenciones de vehículos y embotellamientos, además del nivel promedio de congestión vial. El informe de placas reconocidas incluye una lista de los números de placa detectados en un período de tiempo determinado, junto con la fecha y hora, ubicación, velocidad del vehículo y una imagen fija o video.

## Recopilación de Estadísticas de Tráfico e Informes Web









axxonsoft.com

**Aviso legal:** Este documento ha sido diseñado para fines meramente informativos y no es una descripción completa de los productos de AxxonSoft y el funcionamiento de los mismos. AxxonSoft ha hecho todo lo posible para garantizar la exactitud del contenido de este documento, sin embargo, no se garantiza dicha exactitud. Las funciones y especificaciones de los productos están sujetas a cambios sin previo aviso. © 2025 AxxonSoft



Live Playback Home +

### Equipment

Type: No filter Model: No filter State: No filter Map: No filter

Search option Search

Device	State	
1. 20.0.Door 2	Unlocked, Closed	
2. 20.1.Door 4	Unlocked, Closed	
3. 21.Lock 1	Locked	
4. 21.0.Door 1	Unlocked, Closed	
5. 21.1.Door 3	Unlocked, Closed	

### Meta-detector

Advanced settings

Number of measurements in a row	10
---------------------------------	----

Basic settings

Detection mode	NVIDIA GPU 0
Detection threshold	20
Text query 1	Man with a backpack
Text query 2	
Text query 3	Running human



Similarity, % 75

C:\User\Photos\photo.jpg

Search

Download

Navigation controls: Play, Stop, Previous, Next, List, User, Video, Audio, QR

1. Camera

2. Camera

