

AxxonSoft

axxonsoft

EXPERIENCE THE NEXT®

Empresa líder a nivel mundial en desarrollo de software VMS y PSIM inteligente. Desde 2003, la empresa se ha dedicado a la creación de tecnologías disruptivas que han supuesto un gran impulso para el sector de la seguridad y protección.

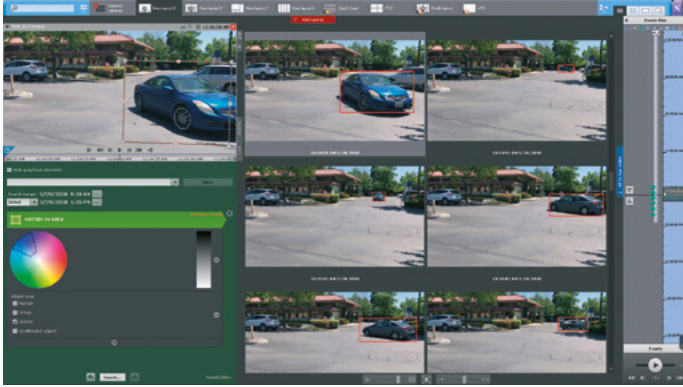
axxonsoft.com



Perfil de empresa

- 480.000+ historias de éxito
- Más de 13.000 clientes
- 40 oficinas en todo el mundo
- Ventas en 140+ países

DESARROLLO DE LAS TECNOLOGÍAS AXXONSOFT



Búsqueda Forense

AxxonSoft es pionera en tecnologías de Búsqueda Forense en vídeo grabado entre los proveedores de VMS. Las herramientas de Búsqueda Forense reducen enormemente el tiempo que se emplea en buscar incidentes recogidos en el archivo de vídeo. Todo lo que necesita hacer el usuario es introducir los parámetros del evento que sea de su interés como, por ejemplo, cargar la foto de una persona, introducir un número de matrícula o el tamaño y color de un objeto, y las analíticas de AxxonSoft encontrarán cualquier grabación que contenga la información indicada con anterioridad en cuestión de segundos.



Inteligencia Artificial (IA)

Desde 2016, el departamento de I+D de AxxonSoft ha estado consiguiendo grandes avances en el análisis de vídeo basado en el aprendizaje profundo. En 2017, la empresa implementó un ciclo completo de entrenamiento para analíticas de vídeo personalizables con Inteligencia Artificial. Para cubrir las necesidades concretas de una instalación, la IA de AxxonSoft aprende a realizar las tareas específicas de cada cliente mediante el material de vídeo obtenido en el sitio.

- 2022 • Lanzamiento de la plataforma de seguridad unificada Axxon One. El VMS de AxxonSoft tiene soporte para el estándar ONVIF Profile M.
- 2021 • Lanzamiento de la plataforma de centro de datos VSaaS.
- 2020 • Introducción de soluciones de respuesta a pandemias.
- 2019 • Integración del kit de herramientas Intel® Distribution of OpenVINO™. AxxonSoft se convierte en el primer desarrollador de VMS en dar soporte al Profile T de ONVIF. Inclusión del Análisis de Comportamiento al conjunto de herramientas de IA.
- 2018 • Lanzamiento del servicio de vigilancia en la nube AxxonNet. Los productos AxxonSoft garantizan el cumplimiento del RGPD. Incorporación de la Detección de objeto abandonado a las analíticas de vídeo basadas en IA.
- 2017 • IA aplicada a la detección de personas y vehículos. Integración de más de 10.000 dispositivos IP.
- 2016 • El aprendizaje profundo permite una nueva aproximación a la detección de humo y fuego. Mejora del rendimiento con el soporte para el códec H.265 y la decodificación de vídeo por hardware Intel® Quick Sync Video.
- 2015 • Intellect se convierte en el primer software en incorporar el Profile G de ONVIF. El número de dispositivos IP compatibles supera los 8.500 en este momento.
- 2013 • Inclusión entre las nuevas funciones de la corrección esférica para imágenes de cámaras ojo de pez mediante GPU y la tecnología de optimización de ancho de banda GreenStream.
- 2012 • Lanzamiento de Axxon Next como VMS basado en NGP con escalabilidad ilimitada.
- 2011 • Incorporación de tecnologías de Búsqueda Forense para vídeo grabado. Compatibilidad añadida para analíticas de vídeo "en el extremo" en dispositivos IP para recibir eventos de detección y metadatos (descripciones de escena).
- 2010 • AxxonSoft se une a ONVIF como miembro activo. Auto Intellect empieza a grabar infracciones de tráfico.
- 2009 • Lanzamiento de Axxon Smart IP como la primera versión de VMS basado en NGP. Compatibilidad de Intellect con H.264.
- 2006 • Inclusión de Arquitectura Micromodular y sistema de archivo SoliStore entre los nuevos conceptos de la Plataforma de Nueva Generación (NGP).
- 2005 • Introducción de soluciones específicas por sector: POS Intellect, Auto Intellect, ATM Intellect y Face Intellect.
- 2004 • Primeras integraciones de sistemas de control de accesos y alarma. Compatibilidad añadida para diez cámaras IP de Axis.

El códec propietario Motion Wavelet inicia el camino hacia la construcción de sistemas de videovigilancia digital de grandes dimensiones. Implementación del concepto de plataforma de seguridad universal en la PSIM Intellect.
- 2003 •

CLIENTES DE AXXONSOFT



Sofitel London St James

Reino Unido

Nº total de cámaras: **70**

Solución: analíticas de vídeo, reconocimiento facial



Blue Coat School

Reino Unido

Nº total de cámaras: **17**

Solución: analíticas de vídeo, búsqueda de rostros y matrículas



Centro de recreo y entretenimiento StarCity

Reino Unido

Nº total de cámaras: **14**

Solución: reconocimiento de rostros y matrículas, contador de vehículos y visitantes



Atlantis The Palm Hotel

EAU

Nº total de cámaras: **2,050**



Raiffeisen Bank

Ucrania

Nº total de cámaras: **17,000+**

Solución: monitoreo exhaustivo de 600 sucursales en todo el país



Cadena de tiendas de muebles Segmüller

Alemania

Nº total de cámaras: **500+**

Solución: 10 ubicaciones, integración del sistema de cajas registradoras



Líneas de ferrocarril italianas

Italia

Nº total de cámaras: **372**

Solución: analíticas de vídeo, integración de software de monitorización externa



SPAR retail chain

Austria

Nº total de cámaras: **300+**



Turín Safe City

Italia

Nº total de cámaras: **1,000**

Solución: detección de merodeo y mapeado de calor del movimiento, reconocimiento de rostros y matrículas, detección de infracciones de tráfico



Aeropuerto Internacional de Ciudad de México

México

Nº total de cámaras: **2,250**

Solución: analíticas de vídeo basadas en IA, búsqueda forense inteligente



Ayuntamiento de Odense

Dinamarca

Nº total de cámaras: **750**

Solución: videovigilancia de alta disponibilidad



Estación de tren principal de Wrocław

Polonia

Nº total de cámaras: **266**

Solución: integración de los sistemas de control de accesos y alarma de incendios, mapa interactivos de 328 capas, 82 macros



ArcelorMittal Kryvyi Rih

Ucrania

Nº total de cámaras: **600+**

Solución: reconocimiento de vehículos y números de vagón, integración del sistema de alarmas



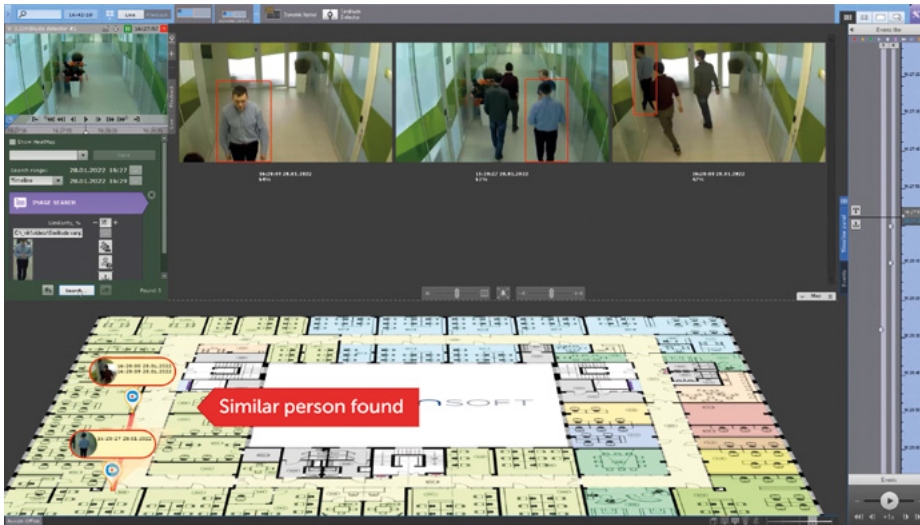
AN Camiones y Autobuses

Suráfrica

Nº total de cámaras: **360**

Solución: protección perimetral con IA para detector personas tras la jornada en 10 sucursales

NOVEDADES DE AXXON ONE



Búsqueda por similitud

Las analíticas mediante IA extraen características de apariencia humana y las almacena en la base de datos. Puede seleccionar una persona en la imagen y cargar una foto para realizar búsquedas de personas similares a través de las imágenes de vídeo múltiples cámaras.



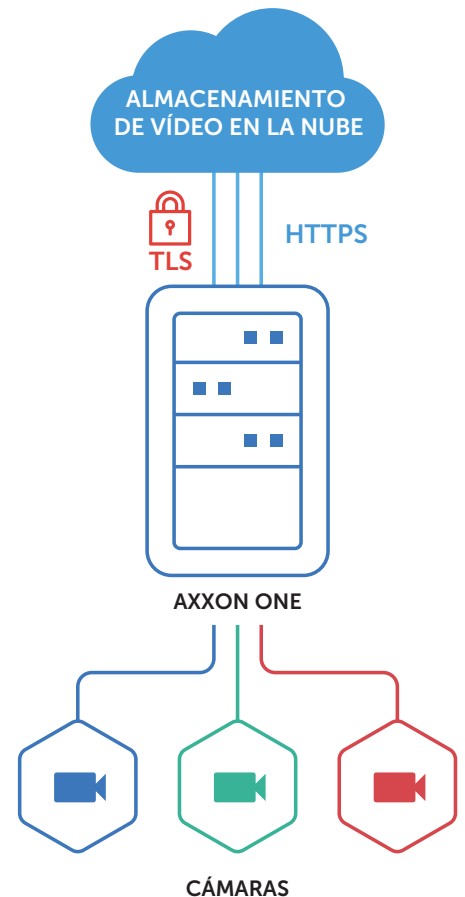
Reconocimiento de marcas y modelos de vehículo

Esta herramienta reconoce marcas y modelos de vehículos en circulación en tiempo real. Y lo que es más importante, puede buscar grabaciones de vídeo por marca y modelo de coche a través de múltiples cámaras, por ejemplo, cuando no sepa el número de matrícula del coche en cuestión.



Soporte para almacenaje en la nube

Axxon One cuenta con soporte para el almacenaje de objetos compatible con Amazon S3, que permite almacenar imágenes de los servidores del VMS en las instalaciones en el almacenaje en la nube de Seagate Lyve Cloud y Wasabi. Pronto tendremos soporte para más tipos de almacenamiento en la nube.

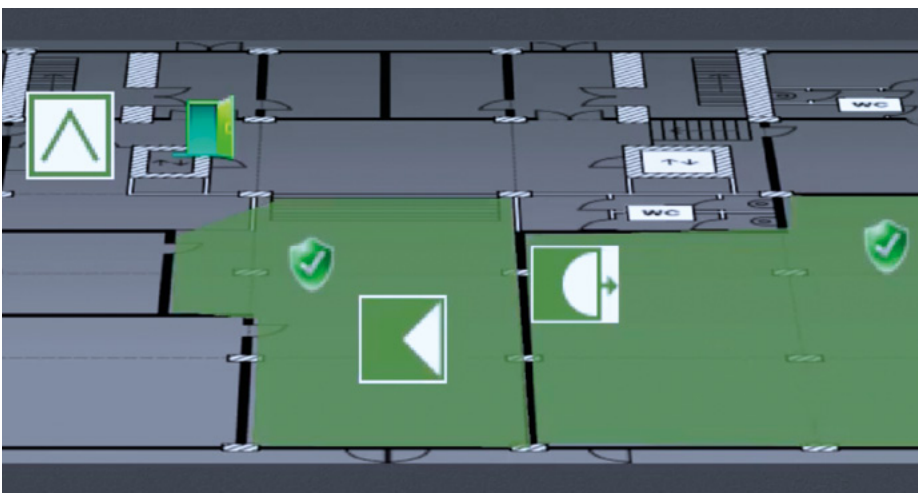
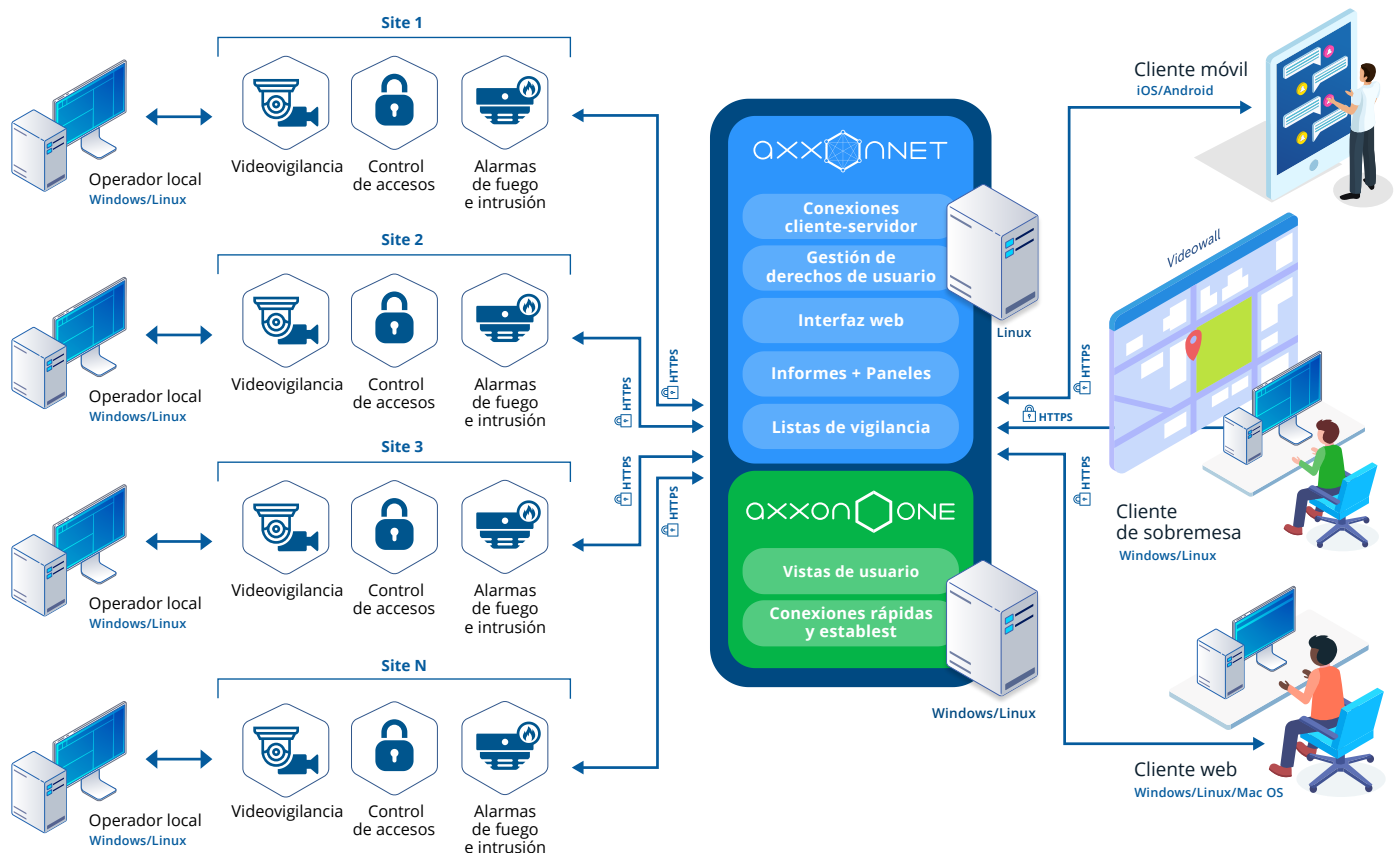


Seguimiento Multicámara

Las analíticas mediante IA siguen objetos en base a su apariencia a través del campo de visión de las cámaras adyacentes. Muestra objetos en el mapa del lugar y cambia de cámara de forma automática en la vista para que pueda seguir un objeto de interés tanto en vídeo en vivo como grabado.

Arquitectura Distribuida

- Escalabilidad de sistema infinita combinada con personalización de la seguridad, control y recursos de la infraestructura de las instalaciones.
- Integración sencilla de cualquier número de sitios distribuidos en un único sistema. Las limitaciones de ancho de banda no afectan la operativa de los sistemas locales.
- Sin necesidad de enrutamiento de puertos u otro tipo de ajuste potencialmente vulnerable. El sistema funciona a través de internet o en redes privadas, todas las conexiones remotas son seguras.
- Cualquier número de usuarios con vistas de cámara individuales, niveles de acceso y otros ajustes.
- Cliente de sobremesa con funcionalidad completa, clientes web y móviles de gran desarrollo. Informes configurables sobre eventos y datos de analíticas de vídeo obtenidos de cualquier lugar.

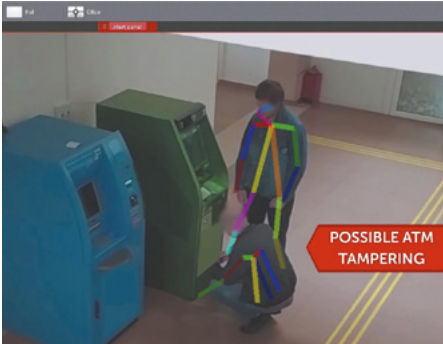


Integración del control de accesos

- Configuración de lectura desde el hardware.
- Enlace de vídeos de las cámaras a eventos ACS.
- Visualización de eventos y estado de los dispositivos en el mapa.
- Configuración y control de dispositivos desde el mapa.

AXXON ONE FUNCIONES Y TECNOLOGÍAS

Analíticas basadas en IA



Análisis de comportamiento

El Análisis de Comportamiento reconoce situaciones peligrosas a través de la detección de posturas humanas específicas como, por ejemplo, un empleado de caja con los brazos levantados o una persona agachada cerca de un cajero. Un aviso de alarma precoz permite que la policía o el personal de seguridad neutralicen la amenaza con mayor rapidez.

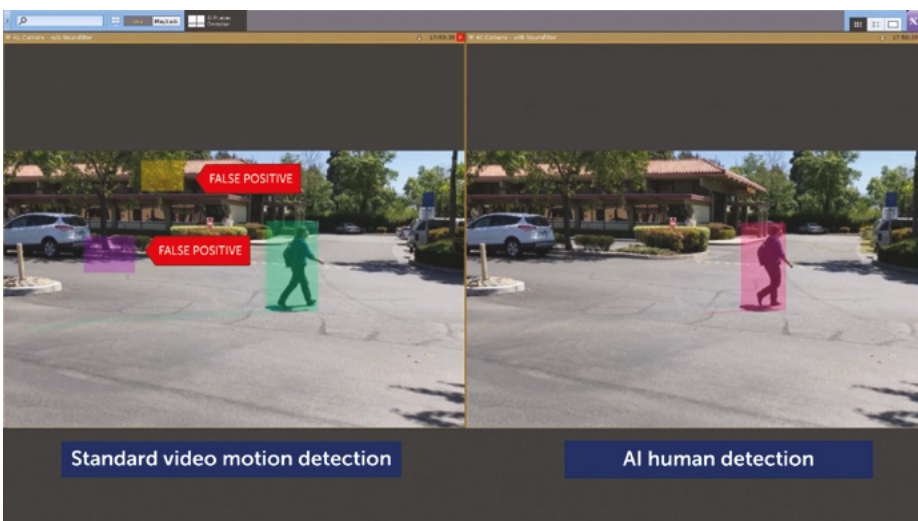


Analíticas personalizadas

Las redes neuronales pueden cubrir las necesidades de unas instalaciones concretas aprendiendo del material de vídeo obtenido en el lugar. Por ejemplo, pueden ayudar a controlar el uso de equipos de seguridad al reconocer a personas que no usan casco, chaleco reflectante, etc.

Detección de fuego y humo

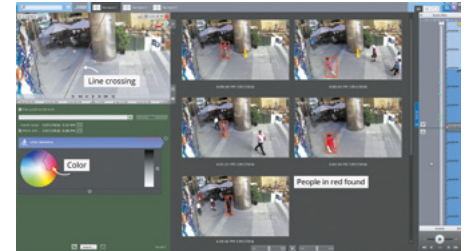
La detección inteligente de humo y fuego funciona en áreas en las que otro tipo de sensores no son efectivos como, por ejemplo, lugares al aire libre. Proporciona una detección temprana de los focos de un incendio que puede llevar a una importante reducción de los daños.



Detección de objetos

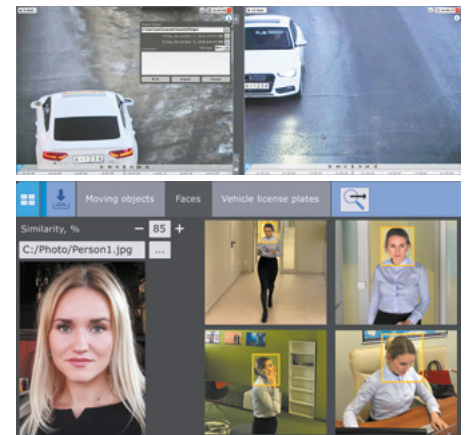
Una red neuronal detecta con precisión tipos de objeto específicos, como vehículos y seres humanos. Esta tecnología puede identificar falsas alarmas en escenas complejas con un gran número de detalles irrelevantes. Puede aplicar cualquier analítica de vídeo convencional (merodeo, cruce de línea, aparición y desaparición de objeto, etc.) a los objetos a detectar.

Búsqueda Forense Inteligente



MomentQuest

MomentQuest efectúa un análisis de la escena en tiempo real y genera un flujo de metadatos. Si desea recuperar la grabación de un evento de interés, solamente deberá introducir ciertos criterios: movimiento en la zona (o zonas), cruce de línea, color o tamaño de un objeto, etc. El sistema le mostrará en pantalla las imágenes en miniatura de los correspondientes vídeos en unos pocos segundos.



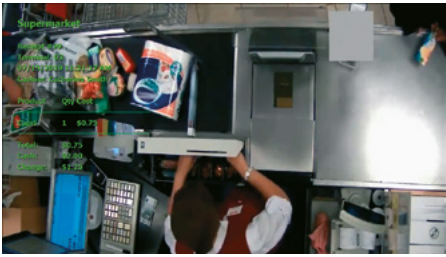
Búsqueda de rostros y matrículas

Axxon One capta e identifica rostros humanos y números de matrícula de diferentes vehículos. Este software le permite establecer con rapidez un control cruzado de la foto de una persona o de un número de matrícula, completo o parcial, con las imágenes recogidas en las grabaciones. También se pueden realizar búsquedas desde varias cámaras.

Opciones de búsqueda estándar

Funciones simples pero efectivas para encontrar con rapidez los eventos de interés: búsqueda por eventos de alarma, búsqueda por marcadores y comentarios de operador y búsqueda por intervalo de tiempo (cortes de tiempo).

Paquete Axon One Retail



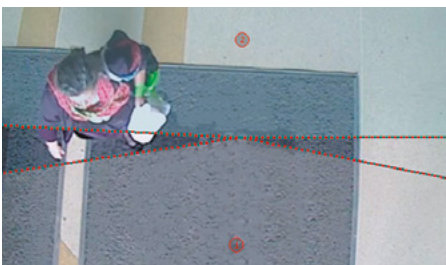
Supervisión en caja

Axon Next recibe información de las cajas registradoras y la vincula a las señales de vídeo. Además, recoge los datos del cobro y los coloca sobre las imágenes en pantalla o en una ventana aparte. Usted podrá utilizar los datos de los recibos para recuperar imágenes de las transacciones en caja recogidas en las grabaciones de vídeo.



Estimación de edad y sexo

La herramienta de reconocimiento facial calcula una estimación de la edad y sexo de los visitantes. Los datos almacenados pueden utilizarse para elaborar un análisis de los clientes, dirigir la publicidad al cliente objetivo y para muchos otros propósitos de carácter comercial.



Contador de visitantes

Esta herramienta cuenta los clientes que entran o salen de la tienda o de una sección específica. La información recogida puede utilizarse, junto con los datos de ventas, para calcular el porcentaje de conversión a ventas y/o desarrollar estudios de mercado.

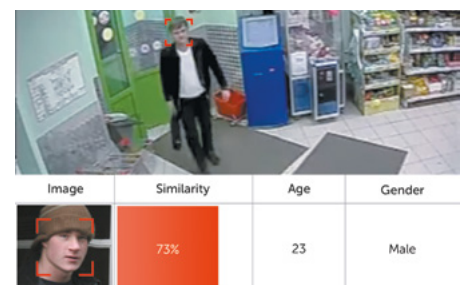
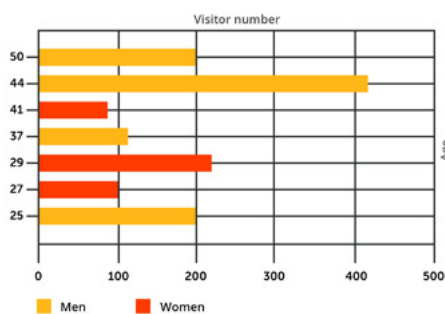
Mapa de calor

Un mapa de calor es una representación gráfica de la actividad de los visitantes (número de visitantes/tiempo transcurrido) en las diferentes áreas de una tienda. Un mapa de calor puede crearse a partir de la información obtenida del seguimiento de todos los objetos o de los objetos que se especifiquen (de forma parecida a los criterios de filtro utilizados en MomentQuest).



Gestión de colas

La herramienta detecta el número de personas que se encuentran en las áreas de colas. Al tener constancia del número exacto de clientes, usted será capaz de gestionar los recursos humanos con mayor eficiencia tanto a corto como a largo plazo.



Minuciosos informes en línea

Con este módulo, usted podrá generar informes de los clientes en base a la información de las transacciones en caja, recuento de visitantes, estimación de edad y sexo de los clientes y demás herramientas del Paquete Axon Next Retail. La interfaz web le permite obtener los informes de cualquier tienda de su cadena vía internet.

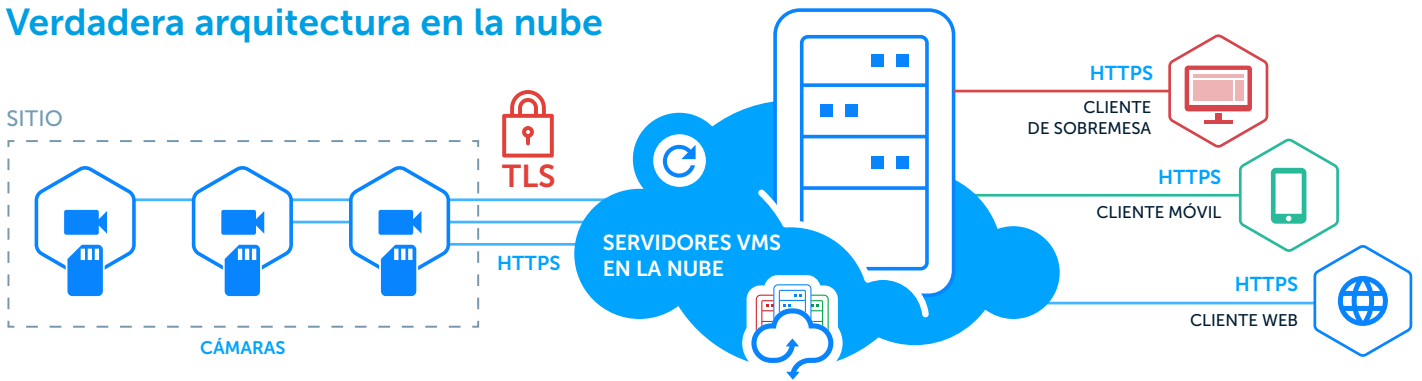
Reconocimiento Facial

Partiendo del reconocimiento facial incorporado, podrá identificar posibles escenarios automáticamente al detectarse una coincidencia en el sistema. Una coincidencia en la lista positiva puede notificar al personal de tienda la llegada de un cliente importante, mientras que la lista negra puede alertar de la presencia de un ladrón.

PIENSE EN IA. CREE SU

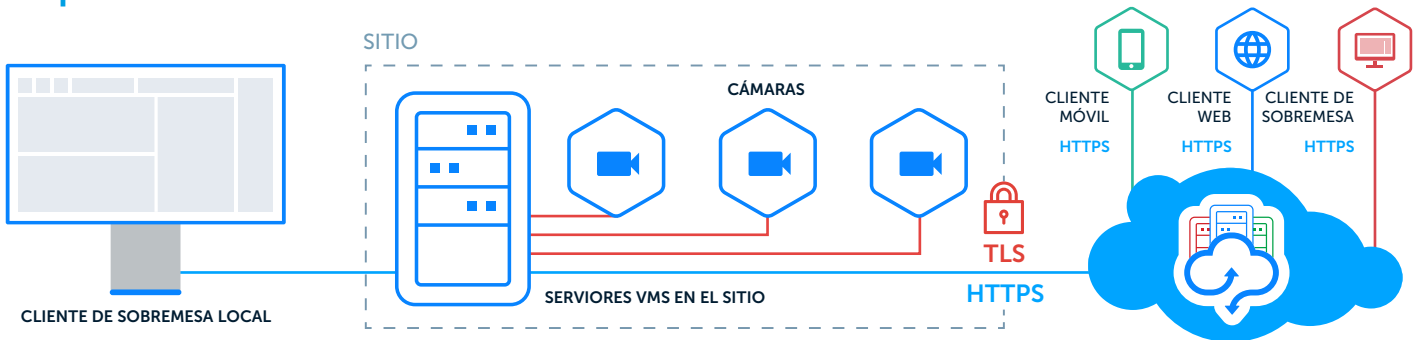
Axxon VSaaS Datacenter es una plataforma que permite a los proveedores de servicios de comunicaciones e integradores de sistemas construir soluciones de videovigilancia basadas en la nube (VSaaS) que combinan el potencial de las analíticas de redes neuronales de AxxonSoft con la búsqueda inteligente de vídeo grabado.

Verdadera arquitectura en la nube



Servidores VMS basados en la nube con configuración y monitorización remotas. Únicamente hay cámaras y equipos de red instalados en el sitio del cliente. El vídeo puede almacenarse en las tarjetas SD. El cliente no necesita mantener y dar soporte a una infraestructura de dispositivos compleja. Sencillo escalamiento del sistema.

Arquitectura híbrida

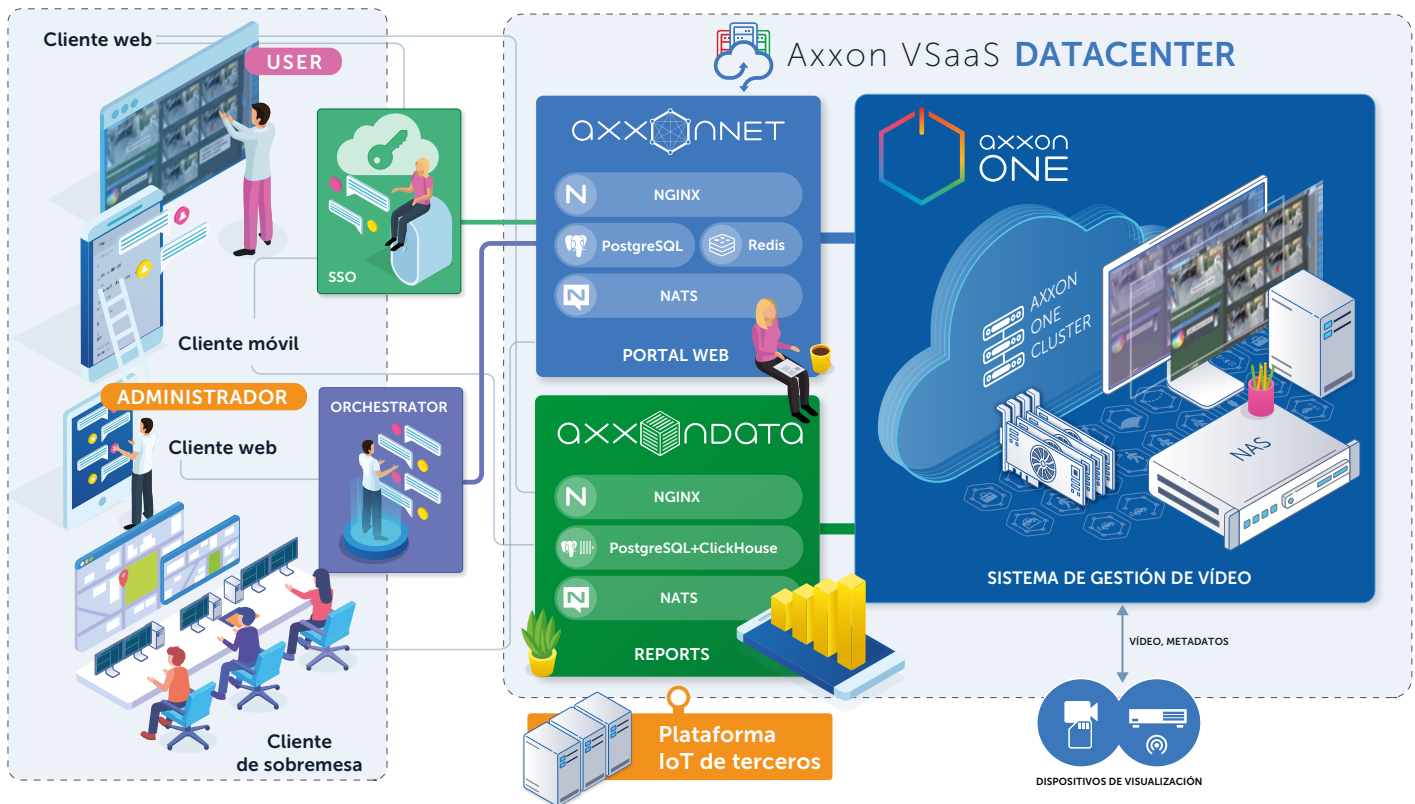


Servidores VMS en el sitio que se pueden configurar y monitorizar localmente o a través de la nube. El vídeo se almacena localmente; la grabación no se ve afectada por fallos de conexión en internet. Los segmentos de vídeo seleccionados pueden almacenarse en la nube para un acceso rápido desde distintos dispositivos. La nube facilita un acceso rápido, configuración y monitorización de cualquier sistema local.

PROPIA VSaaS



Axxon VSaaS Datacenter



Ciberseguridad

- Conexión segura a través de HTTPS con encriptado TLS. reCAPTCHA v3 en la pantalla de acceso.
- Hashing de contraseñas de usuario, caducidad e historial de contraseñas, control de nivel de seguridad de contraseñas.
- Ajustes de bloqueo por tiempo/número de intentos de acceso fallidos.
- Cierre de sesión automático tras periodo establecido de inactividad. Bloqueo por inactividad en un periodo prolongado, con reactivación por e-mail.

Funciones y ventajas para el usuario final



Reconocimiento facial y de matrículas basado en IA

Identifique y siga personas o vehículos de interés a través de múltiples cámaras.



Búsqueda inteligente a través de vídeo grabado

Búsqueda rápida por criterios: movimiento en el área(s), cruce de línea, color y tamaño del objeto, etc.



Reconocimiento de fuego y humo con IA

Detección temprana de focos de incendios en áreas en las que otros tipos de sensores se muestran inefectivos.



Detección de personas/vehículos con IA

Reconocimiento, seguimiento y recuento de personas y vehículos en escenas complejas.



Análisis de comportamiento con IA

Reconocimiento temprano de amenazas basado en posturas humanas como brazos levantados.



Gestión de derechos de usuarios multi-nivel

Configuración flexible de derechos de usuario basados en roles, muy útil para sistemas grandes.



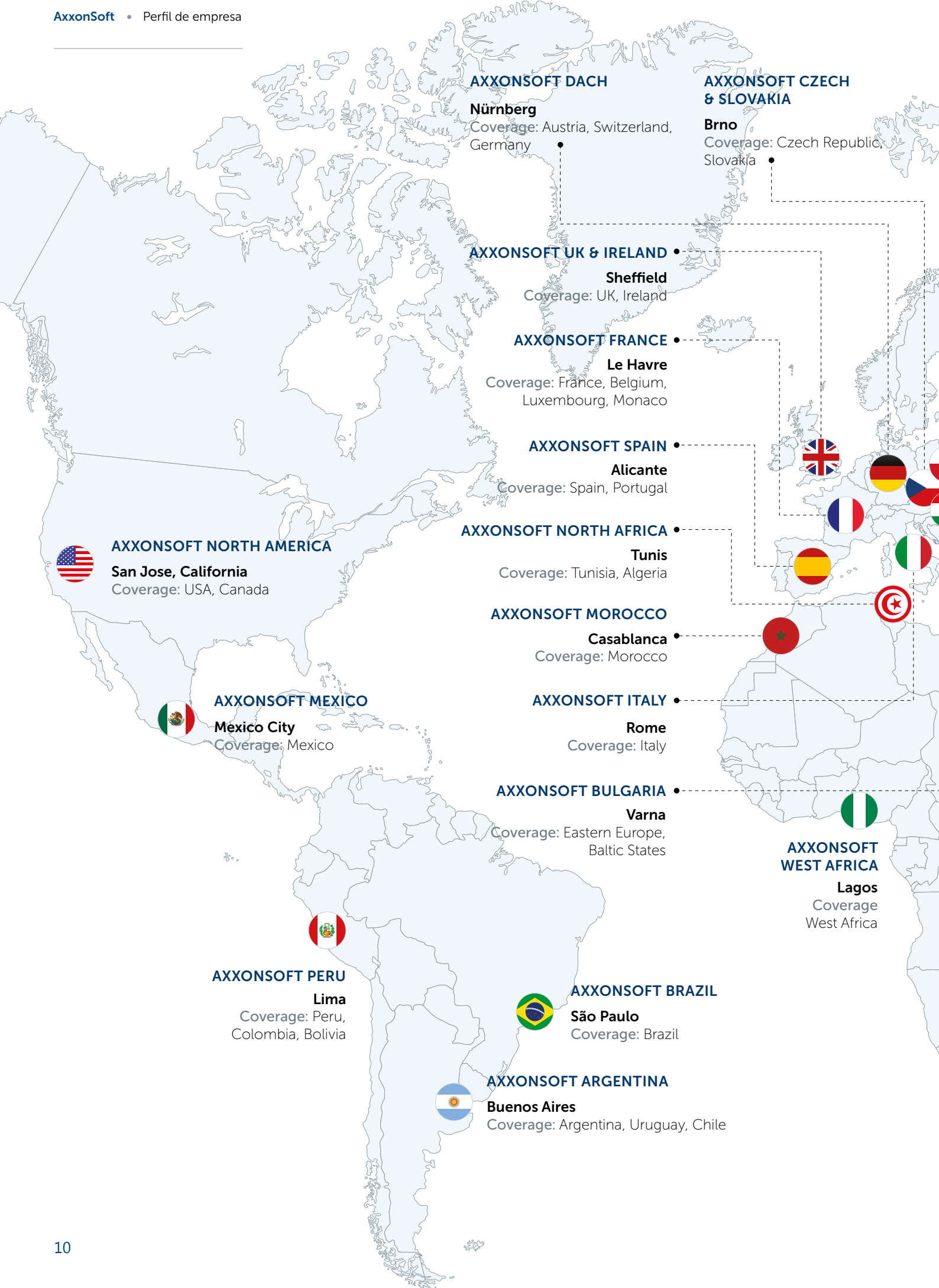
Analíticas para comercios

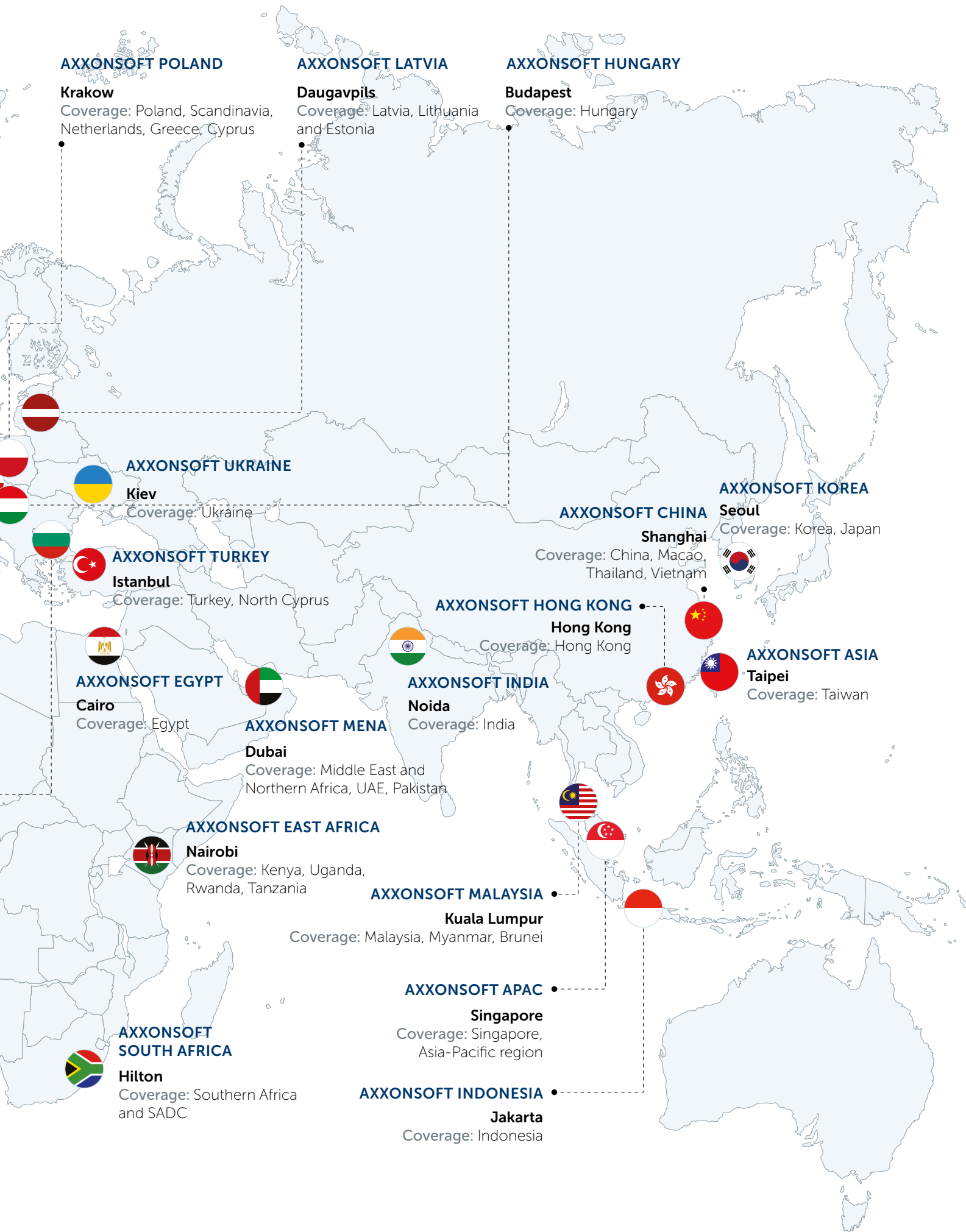
Recuento de visitantes, estimación de sexo y edad, gestión de colas y mapeado de calor por movimiento.



Informes minuciosos

Informes personalizados de cualquier instalación del cliente basados en herramientas de detección, alarmas y analíticas para comercios.





axxonsoft
EXPERIENCE THE NEXT®